

Grau

(01)

Disseny
Gràfic

en

(02)

Disseny
de Productes

Disseny

(03)

Disseny
d'Espais

i Innovació

(04)

Disseny
d'Experiències
Interactives

Facultat de Disseny
i Enginyeria de Barcelona

Elisava

(01)

**Disseny
Gràfic**

(02)

**Disseny
de Productes**

(03)

**Disseny
d'Espais**

(04)

**Disseny
d'Experiències
Interactives**

**Facultat de Disseny
i Enginyeria de Barcelona**

04

Elisava

- 06 Benvinguda
- 08 Principis educatius
- 10 Highlights
- 12 Per què estudiar a Elisava?
- 14 Professorat
- 16 Elisava Research
- 18 Recorregut universitari
- 20 Elisava a Barcelona

22

Grau en Disseny i Innovació

- 24 Introducció
- 26 Mencions i perspectives professionals
- 38 Pla d'estudis
- 56 Programa d'Estudis Simultanis
- 58 Experiències expandides
- 60 Testimonis d'estudiants graduats recentment
- 66 Mobilitat internacional
- 72 Col·laboracions amb empreses, institucions i ONG
- 74 Elisava Impuls
- 78 Testimonis d'empreses, institucions i ONG
- 80 Degree Show
- 82 Projectes d'estudiants
- 116 Difusió en mitjans

118

Estudiar a Elisava

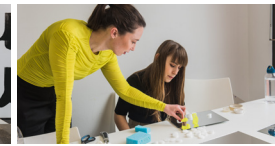
- 120 Instal·lacions
- 126 Comunitat i Students Wellbeing
- 128 Accés
- 130 Elisava Alumni



(04)



(06)



(08)



(10)



(12)



(14)



(16)



(18)



(20)



(22)



(24)



(26)



(38)



(56)



(58)



(60)



(66)



(72)



(74)



(78)



(80)



(82)



(116)



(118)



(120)



(126)



(128)



(130)

Elisava concep la universitat com una plataforma per estimular l'alumnat, per ampliar les seves capacitats creatives, crítiques i tecnològiques, per connectar i impactar en les persones, la societat i el planeta.



Benvinguda

Primera escola de disseny d'Espanya

Elisava és una comunitat de referència, on la creativitat i la tecnologia se senten i es transmeten. Amb 65 anys de trajectòria, formem professionals amb la capacitat per a dissenyar productes, serveis i entorns que generin impacte en les persones, la societat i el planeta.

Un hub educatiu multidisciplinar

Elisava té dos campus, situats a Barcelona i a Madrid i compta amb una oferta educativa universitària que va des dels Graus Universitaris, estudis de màster i postgrau, Shifta, l'escola online, Summer School, Study Abroad... Una oferta educativa en constant evolució dirigida a les noves generacions de dissenyadors, dissenyadores, enginyeres i enginyers.

Una comunitat motivada, vibrant i connectada amb el món

Formar part d'Elisava significa formar part d'una comunitat motivada, vibrant, flexible, plena d'energia i connectada amb el món. Una comunitat que afronta els reptes i respon a les situacions individuals, col·lectives i planetàries del present i del futur.

Pensament crític, noves tecnologies, responsabilitat ètica, impacte mediambiental

El rol del disseny i l'enginyeria és impactar en el món on vivim. Actuem amb pensament crític, responsabilitat ètica i tenint en compte l'impacte mediambiental de les nostres accions. Incorporarem les noves tecnologies, com la Intel·ligència Artificial, per millorar els processos de disseny, no per substituir-los. Necessitem urgentment fer les preguntes adequades per al nostre desenvolupament com a societat, per aprendre el que és millor per a les persones i el que és imprescindible per al planeta on vivim.

Formem persones adaptables, crítiques i proactives, capaces d'interpretar la realitat i gestionar la incertesa. Perfils amb competències per liderar projectes en equip, resoldre problemes amb rigor i explorar solucions creatives en una societat en evolució constant.

Connexió entre societat i empresa

Apostem per una línia de formació i investigació oberta i flexible orientada al món professional. Des del nostre campus generem impacte directe a la ciutat i estem molt implicats en la seva vida cultural.

Promovem projectes en col·laboració amb empreses, estudis de disseny, institucions, Alumni i universitats de tot el món, fent col·laboracions en contextos i dinàmiques professionals diferents.

Disseny per a les persones i el planeta

Som un espai plural que es nodreix d'una societat multicultural en canvi constant, on ens interroguem sobre el món que ens envolta i on la innovació és urgent i absolutament necessària.

Formem dissenyadors, dissenyadores, enginyers i enginyeres que treballaran per crear una societat més justa amb les persones i amb el planeta.



Principis educatius

(01) **Som una Facultat concebuda com una xarxa global que actua com a agent innovador en l'entorn cultural, social i empresarial.**

(02) **Formem persones adaptables, crítiques i proactives, capaces d'afrontar reptes, interpretar la realitat i gestionar la incertesa. Perfils amb competències per liderar projectes en equip, per resoldre situacions amb rigor i valors ètics, i per explorar solucions creatives en una societat en evolució constant.**

(03) **Som una plataforma oberta, flexible i crítica de persones dedicades a la docència, la investigació i la divulgació, amb el propòsit de generar i transferir coneixement a futurs professionals del disseny i l'enginyeria, al món empresarial i a l'entorn.**

(04) **Promovem el creixement personal i professional de tota la comunitat, tenint en compte els seus interessos i expectatives.**

(05) **Duem a terme projectes de col·laboració amb empreses, institucions i ONGs, entre diversos cursos i disciplines, i fent servir metodologies innovadores, experimentals i constructives.**

(06) **Integrem el disseny i l'enginyeria perquè el coneixement sigui transdisciplinari, participatiu, transferible a la societat i generador d'impacte.**

(07) **Comptem amb professorat expert i multidisciplinari, amb una visió propositiva de l'aprenentatge. Persones que promouen projectes internacionals professionals, acadèmics i de recerca.**

(08) **Investiguem en la intersecció entre el disseny, l'enginyeria i els diversos àmbits de coneixement, interactuant amb la docència i la pràctica professional, amb la finalitat d'innovar i transferir els resultats a la societat.**

Highlights



2006
Inici del Màster Universitari en Disseny i Comunicació



2009
Nova seu i actual La Rambla



2009
Inici dels graus integrats a l'Espai Europeu d'Educació Superior

ELISAVA
ME
FECIT

1961
Fundació de l'Escola. Elisava pren el seu nom d'"Elisava me fecit", l'artista més antiga de nom conegut a Catalunya



1962
Primer logotip ideat per Albert Ràfols-Casamada



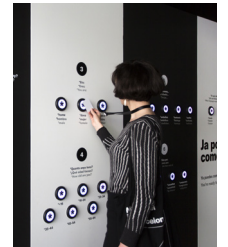
1963
Nova seu Via Augusta



2016
Creació d'Elisava Research



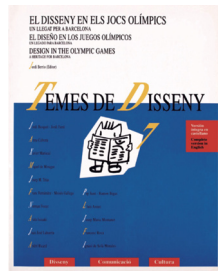
2017
Creació del Viver Elisava Alumni



2018
Exposició Design Does* al Museu del Disseny de Barcelona, amb 20.000 visites



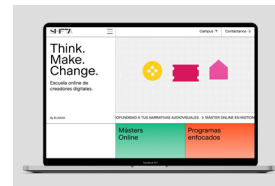
1969
Tallers de fotografia amb Xavier Miserachs i Albert Ràfols-Casamada



1986
Primera edició de Temes de Disseny



1991
Primera edició del projecte Cadires al Turó Park



2019
Creació de l'Escola Online Shifta



2020
Federació a la Universitat de Vic – Universitat Central de Catalunya



2023
Creació d'Elisava Impuls



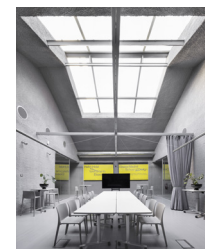
1997
Nova seu Plaça de la Mercè



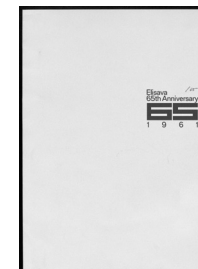
1997
Creació del títol d'Enginyeria Tècnica en Disseny Industrial



2000
Elisava rep el Premi Nacional de Disseny



2024
Elisava Madrid



2026
Celebració del 65è aniversari



2027
Nou edifici Nou de La Rambla

Per què estudiar a Elisava?

2.500 estudiants de 100 nacionalitats diferents

- (01) Cada any, prop de 2.500 estudiants (Grau, Màster i altres programes) de més de 100 nacionalitats cursen la seva formació a Elisava. La Facultat es troba al centre de Barcelona, ciutat del disseny, amb un ambient cosmopolita i internacional.

Sinergies entre els Graus Universitaris

- (02) El Grau en Disseny i Innovació i el Grau en Enginyeria de Disseny Industrial generen sinergies i connexions transdisciplinàries. Un espai d'interacció entre creativitat i tecnologia, on les competències creatives i la preparació tècnica es retroalimenten. A més, el Programa d'Estudis Simultanis (PES) permet cursar tots dos graus en 6 anys.

453 col·laboracions amb empreses, institucions i ONG

- (03) A través d'Elisava Impuls (Pla d'Emprenedoria d'Elisava), cada any realitzem projectes amb empreses, institucions i ONG on promovem i impulsem oportunitats per a l'alumnat.

Grups reduïts

- (04) Els grups de classe són reduïts (25 estudiants de mitjana) per potenciar la formació pràctica i personalitzada, així com per garantir un seguiment proper i personalitzat.

Elisava Research, grup de recerca consolidat

- (05) La recerca és un pilar fonamental de la nostra Facultat. El departament d'R+D+i està format per 60 investigadors i investigadores. A més, ofereix la possibilitat de fer un doctorat en programes propis i amb universitats de tot el món.

Una carrera basada en l'aprenentatge mitjançant projectes

- (06) Del total d'assignatures, el 80% correspon a assignatures projectuals per aprendre de manera pràctica i implementar els conceptes teòrics apresos.

Top 10 skills of 2025

- (07) Formem estudiants amb pensament analític, crític, creatiu i innovador, originals, resilients, adaptables i capaços de resoldre problemes complexos. També aprofundim en l'ús i el disseny de noves tecnologies. Segons el Fòrum Econòmic Mundial, aquestes seran les competències professionals més requerides els propers anys.

90% d'inserció laboral en acabar el grau

- (08) Realitzem més de 460 convenis de pràctiques cada curs. Elisava Alumni publica més de 300 ofertes laborals cada any a la seva Borsa de Treball. El 90% de l'alumnat troba feina en els mesos consecutius a la finalització del Grau, segons EUC Dades, portal de dades del Sistema Universitari de Catalunya.

14.400m² d'instal·lacions i equipaments amb accés lliure

- (09) Comptem amb dos campus, a Barcelona (edifici La Rambla i edifici Nou de La Rambla) i a Madrid. Els nostres tallers i laboratoris estan oberts tot el dia com a extensió de les aules, a més dels espais de l'Escola Distribuïda, repartits per tota la ciutat.

Comunitat Elisava

- (10) A la universitat passen moltes coses fora de classe. El Cor 418, el Grup de Teatre, Aha Radio, Elisava Igualtat o Elisava Nights són algunes de les iniciatives que organitzen activitats durant tot el curs.

Students Wellbeing

- (11) Durant els 4 cursos, cada estudiant compta amb un servei de tutorització i acompanyament educatiu i personal per fomentar el seu desenvolupament acadèmic i tenir cura del seu benestar. A més, oferim un programa gratuït de suport psicològic i emocional per a qui ho necessiti.

Mobilitat internacional

- (12) Participem en programes d'intercanvi, cooperació i investigació amb més de 80 institucions acadèmiques internacionals (Erasmus i altres convenis), 14 de les quals es troben entre les 50 millors del món, segons el QS World University Ranking.

Professorat

L'equip acadèmic d'Elisava el formen més de 800 persones, que comparteixen una visió activa i propositiva de l'aprenentatge i que fan servir metodologies innovadores, experimentals i constructives.

La comunitat docent està formada, d'una banda, per un col·lectiu de doctors i doctores, vinculat al món del disseny, l'enginyeria de disseny industrial, l'arquitectura, la comunicació, les ciències socials i l'art, que compaginen les seves activitats de recerca amb la docència i la transmissió de coneixement. D'altra banda, també tenim professionals en actiu, connectats amb l'actualitat del món laboral.

A més, reconegudes figures internacionals participen a Elisava en conferències, seminaris, exposicions o workshops.

Alguns d'aquests noms són Ezio Manzini (DESI - Politecnico di Milano), Anthony Burrill, Jesper Kouthoofd (Teenage Engineering), Lev Manovich (City University of New York), Ron Wakkary (Eindhoven University of Technology), Fiona Raby (Parsons School of Design), Ferran Adrià, Patrick Thomas, etc.



Elisava Research

Elisava Research és el departament d'R+D+i d'Elisava, l'objectiu del qual és ajudar a construir una societat innovadora, ètica, sostenible i de benestar mitjançant la investigació a través del disseny i l'enginyeria.

Creiem en el poder de la transferència i l'intercanvi de coneixement amb l'escola, l'ecosistema industrial i la societat. Fem recerca participant i liderant projectes d'innovació amb partners internacionals i mitjançant projectes d'innovació empresarial privats.

Elisava Research és un grup de recerca consolidat reconegut per AGAUR (Generalitat de Catalunya).

L'equip està format per 65 investigadors i investigadores en actiu.

Realitzem projectes amb empreses i projectes amb finançament públic, com ara Creative Europe, Erasmus+, Horizon Europe, European Institute of Innovation & Technology – EIT, Agència Estatal d'Investigació, Ministeri de Ciència i Innovació, Agrupacions Empresarials Innovadores – AEI, i Ministeri d'Indústria, Comerç i Turisme, entre d'altres.

Elisava Research és una de les entitats fundadores de l'Institut de Recerca i Innovació en Ciències de la Vida i de la Salut a la Catalunya Central (IRIS-CC).

Partners amb qui col·laborem:

Internacionals

- ↘ The Oslo School of Architecture and Design
- ↘ University of the Arts London
- ↘ Politecnico di Milano
- ↘ University of Florence
- ↘ University of Art and Design Cluj Napoca
- ↘ Københavns Universitet
- ↘ Institut Curie
- ↘ Max Planck Institute for Molecular Genetics
- ↘ Centre National de la Recherche Scientifique
- ↘ Eindhoven University of Technology (TUE)
- ↘ Salzburg University of Applied Sciences (FHS)
- ↘ Ma—tt—er
- ↘ Royal Academy of Art — The Hague (KABK)
- ↘ Vilnius Academy of Arts
- ↘ Central Saint Martins — UAL London
- ↘ Iceland University of the Arts
- ↘ Universidad de Santiago de Chile
- ↘ RADE — Red Académica de Diseño y Emoción — Mexico DF
- ↘ IBEC
- ↘ Comune di Milano
- ↘ Moholy—Nagy University of Arts and Design Budapest

Nacionals

- ↘ CENFIM — Clúster d'Equipament de la Llar i el Contract
- ↘ Leitat — Technological Centre
- ↘ SEAT
- ↘ Domestic Data Streamers
- ↘ Centre de Regulació Genòmica – CRG
- ↘ elBullifoundation
- ↘ BCN3D
- ↘ CARNET
- ↘ Fundació “la Caixa”
- ↘ Ajuntament de Barcelona



Recorregut universitari

Oferim estudis de tots els nivells universitaris per completar la formació acadèmica, des dels Graus Universitaris, Màsters i Postgraus fins al Programa de Doctorat. Tots els nostres estudis reglats són vàlids a Europa, articulats mitjançant crèdits ECTS i amb competències regides pel Nou Espai d'Ensenyament Superior Europeu (Pla Bolonya).

(01) Graus universitaris

Impartim tres graus universitaris, el Grau en Disseny i Innovació, el Grau en Enginyeria de Disseny Industrial i el Grau en Disseny per als Sistemes Alimentaris. A més, oferim la possibilitat de cursar el Programa d'Estudis Simultanis (PES) i obtenir les dues titulacions del Grau en Disseny i Innovació i el Grau en Enginyeria de Disseny Industrial en aproximadament 6 anys.

(02) Màsters, postgraus i formació contínua

Comptem amb més de 50 màsters i postgraus entre Barcelona i Madrid, estructurats en set àrees: Disseny Gràfic, Comunicació, Disseny de Producte, Disseny d'Espai, Innovació i Management, Executive, i Interacció i Tecnologia. A més, el Màster Universitari en Disseny i Comunicació és el primer màster oficial de disseny a Espanya que et donarà accés a fer un doctorat. Aquesta formació es complementa amb cursos d'especialització: Summer School, Study Abroad, Visiting University.

(03) Shifta

Escola online d'Elisava, que ofereix màsters i postgraus, cursos curts, càpsules de coneixement i programes per a empreses.

(04) Doctorats

Oferim la possibilitat de cursar doctorats, centrats en la investigació en disseny i enginyeria de disseny industrial, en programes propis i a través de col·laboracions amb universitats de tot el món.

(01)

GRAU
UNIVERSITARI
EN DISSENY
I INNOVACIÓ

PES
PROGRAMA
D'ESTUDIS
SIMULTANIS

GRAU
UNIVERSITARI
EN ENGINYERIA
DE DISSENY
INDUSTRIAL

GRAU
UNIVERSITARI
EN DISSENY
PER ALS SISTEMES
ALIMENTARIS

(02)

MÀSTER
UNIVERSITARI

EN ESTUDIS
INTERDISCIPLINARIS
EN DISSENY I
COMUNICACIÓ

(03)

MÀSTERS I POSTGRAUS

A BARCELONA I MADRID

Disseny Gràfic
Disseny de Producte
Innovació i Management
Comunicació
Disseny d'Espai
Interacció i Tecnologia
Executive

SHIFTA

ESCOLA DE FORMACIÓ ONLINE

(04)

DOCTORATS

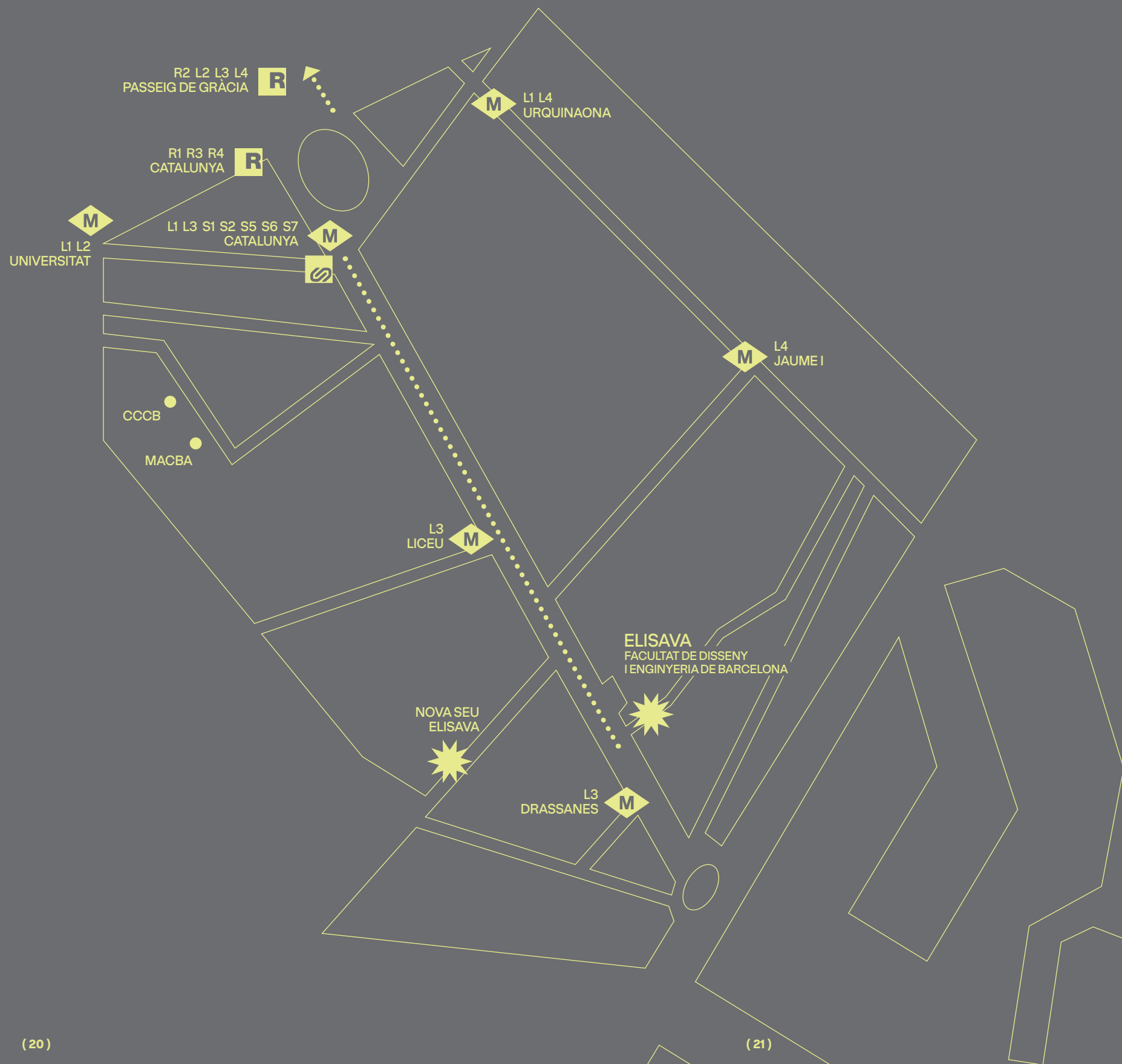
LÍNIES DE DOCTORAT PRÒPIES I TRANSVERSALS
AMB UNIVERSITATS PARTNER

Elisava a Barcelona

Elisava es troba a La Rambla, a pocs metres del mar Mediterrani, en una de les zones més emblemàtiques de la ciutat, reconeguda pel seu valor històric i cultural, i també per la seva vitalitat. La Rambla, el barri gòtic, els edificis referents per la seva arquitectura, les botigues i bona part dels punts d'interès de la ciutat són accessibles a peu des de la universitat.

A partir de setembre de 2027, Elisava comptarà amb un nou edifici de 3.000 m² al carrer Nou de la Rambla.

Barcelona viu i respira disseny, una disciplina que impregna tot l'espai urbà amb equipaments públics (Disseny Hub), museus (Museu del Disseny, CCCB i MACBA), galeries d'art, associacions (FAD, BcD), nombroses sales d'exposicions i showrooms.



Altres connexions

➤ Plaça de Catalunya

10 min a peu
30 min a Sant Cugat (FGC)
45 min a Mataró (RENFE)

➤ Passeig de Gràcia

50 min a Sitges (RENFE)

**Formem dissenyadors
i dissenyadores amb una mirada
crítica sobre el món, capaços de
desenvolupar projectes amb criteri,
mètode i consciència del context.
Professionals que dominen els
llenguatges del disseny i treballen
transversalment amb altres
disciplines per donar resposta a
reptes socials, culturals, tecnològics
i productius.**



Introducció

Entenem el disseny i la innovació com a agents clau per crear o millorar productes, serveis, comunicacions, entorns o experiències.

El Grau en Disseny i Innovació, reconegut i homologat a l'EEES (Espai Europeu d'Educació Superior), és un grau de l'àmbit de coneixement de les Indústries Culturals i Disseny. Compta amb àrees imprescindibles com ara l'antropologia, la filosofia o la història, entre d'altres, que fonamenten els projectes de manera contextual.

La base d'aquests estudis és principalment pràctica, per aprofundir en l'aprenentatge del disseny gràfic, el disseny de productes, el disseny d'experiències interactives i el disseny d'espais. Durant la carrera, faràs projectes de diferent tipologia: projectes personals, on expressaràs el teu posicionament com a dissenyador o dissenyadora, i projectes vinculats al context social i empresarial. Finalment, treballaràs en projectes transversals juntament amb professionals d'altres àmbits (artístics, filosòfics, antropològics, tècnics, científics...) per abordar reptes complexos actuals i futurs en equips multidisciplinaris. Aquests projectes es fan en col·laboració amb empreses, col·lectius, administracions o institucions socials.

Entenem la disciplina del disseny des d'un punt de vista transversal en constant evolució. Dissenyem des de, per, per a i amb les persones, sempre amb un propòsit. El nostre objectiu és que adquireixis el coneixement i les eines necessàries per afrontar qualsevol repte de disseny des d'una perspectiva contextual i empàtica envers les persones, i tenint en compte la innovació social i mediambiental.

Dades bàsiques

Àmbit de coneixement	Indústries culturals: disseny, animació, cinematografia i producció audiovisual
Titulació	Graduat/da en Disseny i Innovació, títol expedit per la Universitat de Vic – Universitat Central de Catalunya (UVic-UCC). Títol verificat per AQU Catalunya.
Durada	4 anys
Mencions	Disseny Gràfic Disseny de Productes Disseny d'Espais Disseny d'Experiències Interactives
Horari	Curs 1, 2 i 3 – matins Curs 4 – tardes
Període lectiu	Setembre – Juny
Idioma	Català / Castellà Assignatures en anglès (60 - 84 ECTS)
Nou accés	175 places
Crèdits	240 ECTS (60 ECTS per curs acadèmic)

Tipologia d'assignatures

Projectes	Projectes personals, de context i transversals (70 - 80% del total d'assignatures).
Context	Coneixement per interpretar el context històric, social, cultural, econòmic i tecnològic.
Eines, Materials i Tècniques	Competències instrumentals de l'àmbit de l'expressió, la comunicació i els materials.

Mencions i perspectives professionals

En acabar el primer curs ja podràs triar la teva menció. Així, durant el segon any adquiriràs els coneixements bàsics de la teva especialitat i, a tercer, triaràs els projectes de caràcter personal o professional que millor encaixin amb els teus interessos i motivacions.

Sortides transversals

En acabar el Grau en Disseny i Innovació tindràs els coneixements i les capacitats necessàries per desenvolupar la teva activitat laboral en una gran varietat de sectors i àmbits, participant en totes les fases del procés de disseny.

- ↘ Comunicació, direcció d'art i direcció creativa
- ↘ Comissariat d'exposicions i esdeveniments
- ↘ Edició de publicacions
- ↘ Project management, gestió i comercialització de projectes de disseny
- ↘ Consultoria de disseny i estratègia en innovació
- ↘ Desenvolupament teòric i pedagògic del disseny: docència
- ↘ Crítica i recerca

A més, oferim la possibilitat de matricular 42 crèdits ECTS addicionals per tal de cursar una doble menció.



Disseny Gràfic

Dominaràs en profunditat les eines imprescindibles del llenguatge gràfic, la tipografia aplicada, la teoria del color, la direcció d'art i el motion graphics.

Realitzaràs diverses aproximacions de projectes en diversos formats, mides, enfocaments i destinataris, com ara etiquetes, cartells, llibres o revistes. Finalment, desenvoluparàs l'estratègia de projectes complexos d'identitat visual, compostos per un sistema gràfic aplicable a múltiples suports i mitjans de comunicació.

- ↘ Direcció d'art
- ↘ Direcció creativa
- ↘ Disseny per a publicitat
- ↘ Identitat corporativa
- ↘ Disseny editorial
- ↘ Disseny web d'entorns digitals i d'aplicacions
- ↘ Disseny de dades i informació
- ↘ Packaging
- ↘ Il·lustració
- ↘ Tipografia
- ↘ Senyalística



Escaneja el codi QR i descobreix més sobre la menció en Disseny Gràfic.



Nen què fas · Surt d'aquí
Pol Martí



Ultra Materiam
Carlos Álvarez

(28)



You vs The machine
Maria Moreso

(29)

Disseny de Productes

Realitzaràs projectes de disseny de mobiliari, productes interactius i objectes, i coneixeràs diferents processos de fabricació com ara l'artesania, la fabricació industrial i digital, tenint en compte el seu impacte mediambiental. Coneixeràs el context d'ús d'aquests productes per detectar necessitats de millores en el disseny. Un altre aspecte important d'aquesta menció és la comunicació final del projecte (sketch, renderitzacions, direcció d'art, catàlegs...).

- ↘ Disseny de producte
- ↘ Disseny de sistemes i/o serveis
- ↘ Disseny industrial
- ↘ Objectes i accessoris
- ↘ Packaging
- ↘ Mobiliari
- ↘ Il·luminació
- ↘ Automoció



Escaneja el codi QR i descobreix més sobre la menció en Disseny de Productes.



Maricel
Sergi Peguera, Julen Beloki



Tempo
Candela Román

(30)



Lampo
Gemma Obiols

(31)

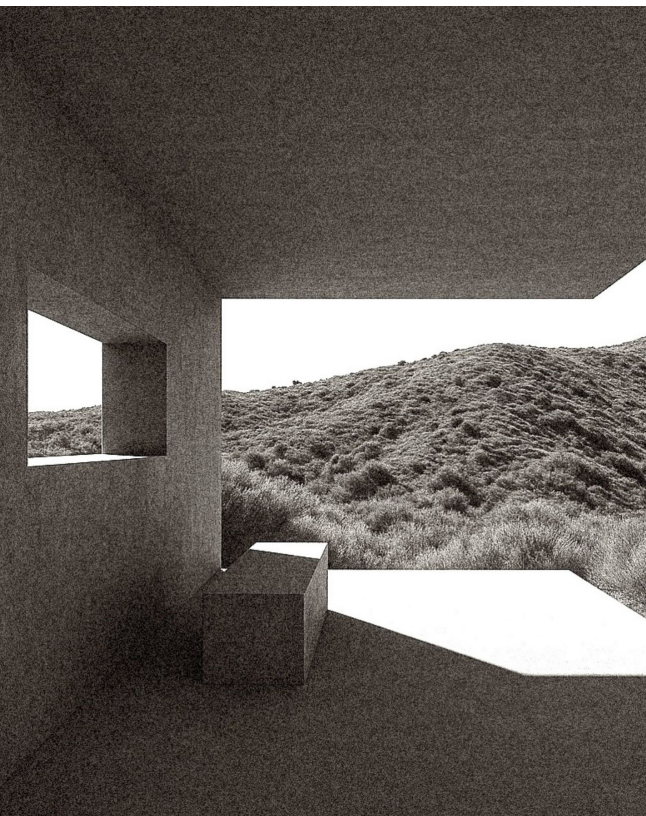
Disseny d'Espais

Realitzaràs projectes que van des de l'aproximació de l'espai de les persones, passant per la intervenció en habitatges fins al treball en espais d'ús col·lectiu. Treballaràs en tallers per conèixer els materials, els detalls i els components constructius, la sostenibilitat i el confort, així com la comunicació del projecte que passa pel croquis, la maqueta, els plànols, l'axonometria, la renderització i el vídeo.

- ↘ Disseny d'interiors (habitatges, bars, restaurants)
- ↘ Disseny d'espais comercials (retail, visual merchandising, aparadorisme)
- ↘ Muntatges efímers
- ↘ Disseny d'exposicions
- ↘ Disseny d'estands
- ↘ Escenografia d'esdeveniments i espectacles
- ↘ Intervencions en l'espai públic
- ↘ Intervencions en el paisatge

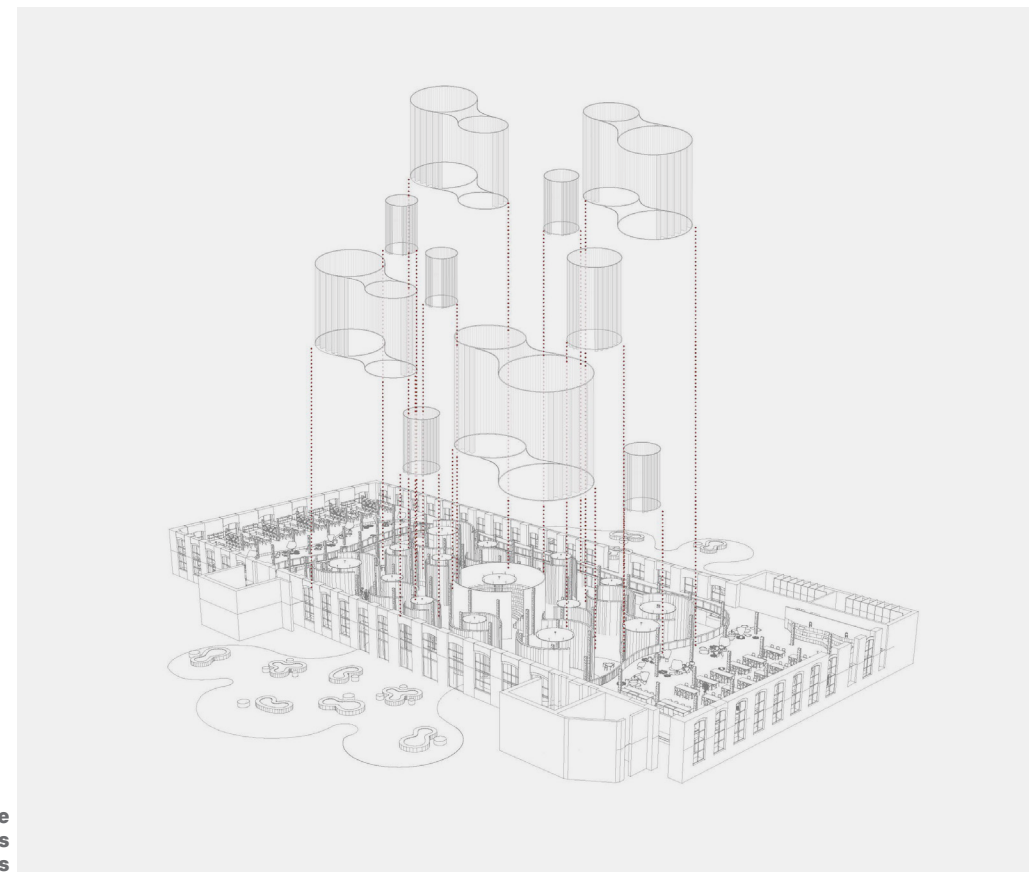


Escaneja el codi QR i descobreix més sobre la menció en Disseny d'Espais.



Records Habitats
Anna Broquetas Marcos

(32)



Dissenyar des de
i per els sentits
Diversos estudiants



ZARA Stich
Diversos estudiants

(33)

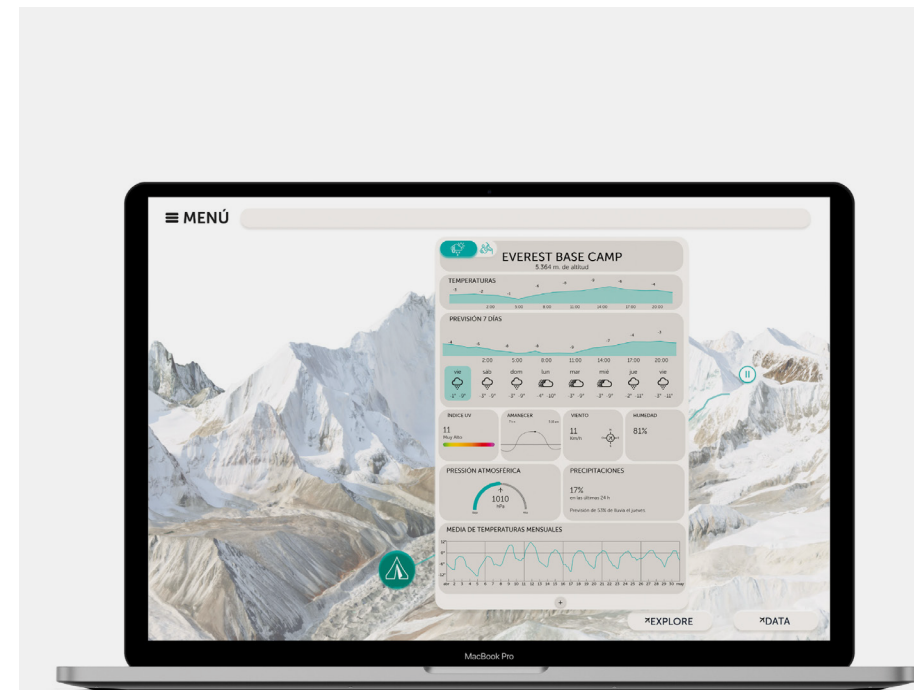
Disseny d'Experiències Interactives

Et formaràs per imaginar, analitzar i projectar relacions entre persones, tecnologies emergents i sistemes basats en Intel·ligència Artificial, entenent la interacció com a matèria de disseny. Desenvoluparàs projectes centrats en l'usuari i el context, dissenyant sistemes interactius i experiències digitals o híbrides amb criteri, mètode i pensament crític, i adquirint les eines necessàries per intervenir en entorns professionals, sectorials i institucionals reals.

- ↳ Disseny de productes i entorns interactius
- ↳ Disseny d'experiències immersives
- ↳ Disseny web
- ↳ Disseny d'experiència d'usuari (UX)
- ↳ Disseny d'interfícies digitals (UI)
- ↳ Disseny audiovisual
- ↳ Visualització i tractament de dades



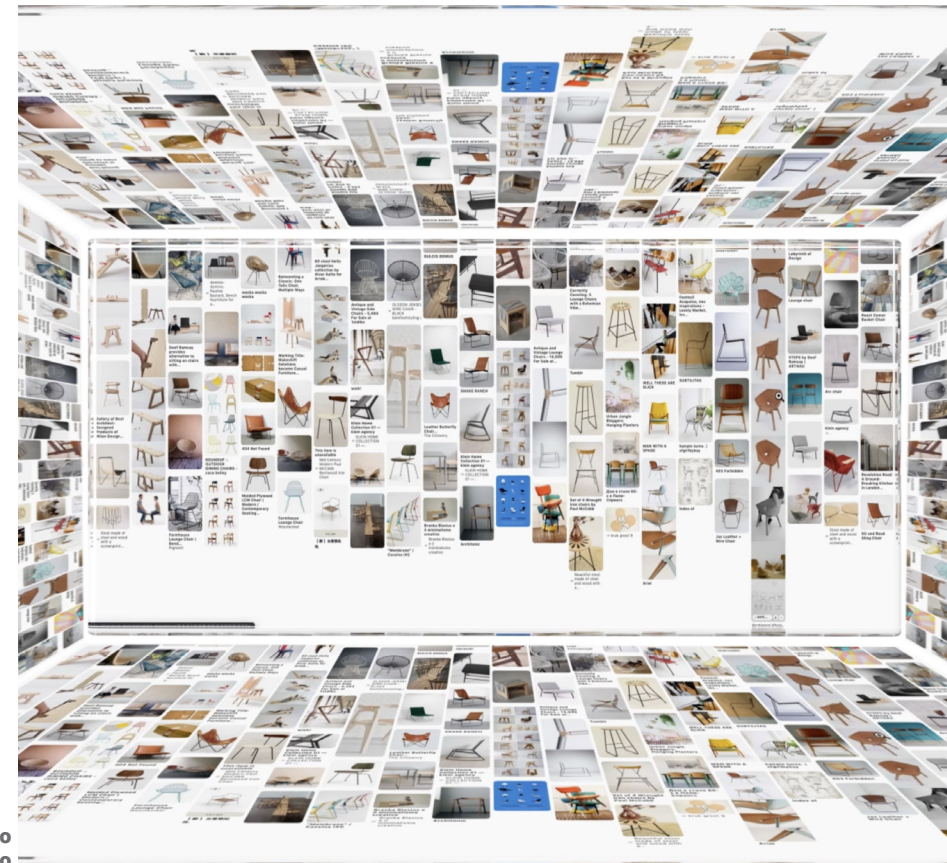
Escaneja el codi QR i descobreix més sobre la menció en Disseny d'Experiències Interactives.



The DataBase Camp
Anna Llovera



HeartBits
Simone Restifo



Sistema Simbiótico
Ana Bellido



Pla d'estudis

CURS 1 (Entendre)

Entendre el disseny com a disciplina: els seus llenguatges, mètodes i contextos, i començar a construir criteri projectual.

S (01)	S (02)
Descobrir FB 6 ECTS	Construir FB 6 ECTS
Fonaments del Disseny Gràfic FB 6 ECTS	Fonaments del Disseny de Productes FB 6 ECTS
Fonaments del Disseny d'Espais FB 6 ECTS	Fonaments del Disseny d'Experiències Interactives FB 6 ECTS
Processos de Disseny FB 6 ECTS	Introducció al Projecte Transversal FB 6 ECTS
Introducció al Disseny FB 6 ECTS	Històries del Disseny FB 6 ECTS

En acabar el primer curs, escolliràs la teva menció:

- (G) Disseny Gràfic
- (P) Disseny de Productes
- (E) Disseny d'Espais
- (I) Disseny d'Experiències Interactives

CURS 2 (Integrar)

Integrar eines, tècniques, context i projecte per desenvolupar una pràctica del disseny coherent i situada dins de cada menció.

S (03)	S (04)
Taller I OP Tipografia i Processos Tècnics (G) Materials i Processos Artesanals (P) Materials i Components Constructius (E) Codi Creatiu (I) 6 ECTS	Taller II OP Composició Tipogràfica i Materials (G) Processos Industrials i Fabricació Digital (P) Detalls i Sistemes Constructius (E) Disseny d'Interfícies Tangibles (I) 6 ECTS
Comunicació I OP Formats (G) Dibuix i Representació de Productes (P) Representació de l'Espai (E) Narratives Audiovisuals (I) 6 ECTS	Comunicació II OP Estratègies (G) Fotografia de Producte i Direcció d'Art (P) Narratives de l'Espai (E) Entorns Interactius (I) 6 ECTS
Projecte I OP 6 ECTS (G) (P) (E) (I)	Projecte II OP 6 ECTS (G) (P) (E) (I)
Art i Disseny Contemporani OB 6 ECTS (G) (P) (E) (I)	Disseny i Tecnologia OB 6 ECTS
Context i Usuari OB 6 ECTS	Nous Models Socials i Econòmics OB 6 ECTS

CURS 3 (Especialitzar)

Especialitzar-se dins d'una menció, aprofundint en subdisciplines i projectes personals, professionals i crítics, sense perdre la mirada transversal.

S (05)	S (06)
Experimentació Material OP 6 ECTS	Experimentació Visual OP 6 ECTS
Identitat Personal FB 6 ECTS	Crossover Project OB 12 ECTS
Projecte Personal OB Editorial (G) Packaging Artesania (P) Objectes i accessoris Escenografia (E) Exposicions Web Data (I) 12 ECTS	Projecte Context OB Branding (G) Senyalística (P) Electrodomèstics (E) Mobilitat Retail (E) Espai públic (I) Videojocs UX/UI (I) 12 ECTS
Teories Crítiques OB 6 ECTS	Erasmus o Intercanvi Internacional
Pràctiques Extracurriculars	

CURS 4 (Contribuir)

Contribuir amb projectes, recerques i propostes amb impacte real en contextos professionals, sectorials i institucionals, culminant amb el Treball Fi de Grau.

S (07)	S (08)
Projecte Transversal OB 12 ECTS	Pràctiques Externes 12 ECTS
Recerca i Disseny OB 6 ECTS	Treball Fi de Grau 12 ECTS
New Trends OB 6 ECTS	Communication and Academic Writing OB 6 ECTS
Design Management OB 6 ECTS	Oportunitats que tindràs en acabar el Grau:
	Degree Show Talent Day Elisava Alumni Erasmus+ pràctiques

Horari de matí

Llegenda

- FB Formació Bàsica
- OB Formació Obligatòria
- OP Optatives
- Eines, Materials i Tècniques
- Projectes
- Context

Horari de tarda

Pla d'estudis

CURS 1

S (01)	Descobrir	Fonaments del Disseny de Productes
	Introducció als llenguatges de representació i d'expressió com a eina primordial d'anàlisi i de comunicació en el disseny. Eines i conceptes de forma, volum, color, imatge i matèria.	Introducció al disseny de producte a través de diversos projectes, des de la creació d'un objecte quotidià fins a la creació d'un moble de fusta. Aplicació dels conceptes de forma i funció, així com dels materials i els processos de producció, la comunicació i la representació del disseny de producte.

Fonaments del Disseny Gràfic	Introducció al Disseny
Introducció als coneixements de la comunicació visual. Elements bàsics del llenguatge escrit, tipografia i la seva terminologia, composició de les paraules i la seva correcta ubicació al paràgraf. Disseny d'una publicació per entendre la importància i la versatilitat de la retícula.	Tot el que ens envolta està dissenyat. Per exemple, aquesta pàgina que estàs llegint o les ulleres que potser duus posades. L'objectiu d'aquesta assignatura és la comprensió global del disseny per entendre que tot disseny és el resultat d'una seqüència de decisions complexa i per valorar-ne críticament el resultat.

Processos de Disseny

Introducció al procés projectual del disseny i els seus mètodes i processos com una eina per investigar, idear, desenvolupar i comunicar un projecte.

S (02)	Construir	Fonaments del Disseny d'Experiències Interactives
	Introducció als conceptes de forma, volum, color i matèria: immersió en el dibuix analític i descriptiu en la representació del que és real. Experimentació i manipulació de diversos materials. Generació de narratives aplicant codis i llenguatges adequats.	Disseny d'interfícies tangibles i programació de so i d'imatge. Fabricació d'un projecte interactiu amb interfícies físiques i materials audiovisuals. Realització d'una exposició interactiva.

Fonaments del Disseny d'Espais	Històries del Disseny
Disseny d'un habitatge per a una persona. Formalització d'una idea, experimentant amb la composició (eixos, simetries, proporcions, jerarquia i ritme), tenint en compte la distribució espacial i els materials utilitzats, sense oblidar els aspectes per expressar sentits i emocions.	En un món en contínua transformació, replantejar-se els límits, les responsabilitats i les competències del disseny és fonamental. Per això és indispensable saber què ha passat fins ara, entendre els dissenys i els seus contextos per formular projectes segons un criteri propi.

Introducció al Projecte Transversal

Desenvolupament d'un projecte transversal a totes les mencions, aplicant els mètodes i els processos pertinents a les diferents fases del disseny. Incorporació de la metodologia del projecte transversal al procés de disseny.



Pla d'estudis

CURS 2*

S (03) Context i Usuari

Aproximació sociològica al disseny. Metodologies d'anàlisi i eines etnogràfiques per a l'observació en els àmbits urbà i eticopolític dels processos de disseny.

S (04) Disseny i Tecnologia

Reflexió crítica sobre la tecnologia a partir de la lectura de textos i l'estudi de casos. Principals línies de pensament sobre tecnologia, ciència i epistemologia en relació amb aquests eixos: natura, cultura, perspectives feministes, ubicació postcolonial i teories mediambientalistes.

Nous Models Socials i Econòmics

Introducció als fonaments de l'economia global, els principals models econòmics i productius, i l'anàlisi dels models de consum des d'una perspectiva geopolítica, social i de desenvolupament sostenible, a partir de casos globals.



* Faràs les assignatures de la teva menció, a més d'aquestes assignatures comunes.

Pla d'estudis

CURS 2 Disseny Gràfic

S (03) Taller I Tipografia i Processos Tècnics

Estudi i pràctica de la tècnica tipogràfica, dibuix de la lletra, jerarquització de la informació, anàlisi de l'experiència de lectura i de les fonts tipogràfiques. Principis i marc teòric de la producció gràfica.

Comunicació I Formats

Formats comunicatius del disseny gràfic per dominar els llenguatges visuals i desenvolupar capacitats representatives mitjançant un projecte tipogràfic i un altre d'il·lustració.

Projecte I Disseny Gràfic

Aprenentatge i desenvolupament de les metodologies projectuals del disseny gràfic. Realització de diferents tipologies de projectes (coberta de llibre, portada de disc, revista, etiqueta, cartell o tote bag), plantejant diversos escenaris on intervenen requisits específics per a usuaris, formats i tècniques d'impressió.

Art i Disseny Gràfic Contemporanis

Recerca dels referents històrics del disseny gràfic. Anàlisi de les causes i els efectes produïts pels canvis socials, econòmics i polítics en la comunicació de masses. Estudi de l'evolució de les tècniques desenvolupades per la indústria gràfica i les seves repercussions en els missatges.

S (04) Taller II Composició Tipogràfica i Materials

Composició avançada de textos, kerning, tracking i P&J, disseny i ús de retícules complexes i disseny de fonts tipogràfiques. Estudi dels materials, els suports per a la producció gràfica i la seva relació amb els sistemes productius.

Comunicació II Estratègies

Exploració dels diferents formats comunicatius del disseny gràfic: direcció d'art fotogràfica i direcció d'art audiovisual.

Projecte II Disseny Gràfic

Aprenentatge de l'estructura de les fases d'un projecte: de la recerca i l'anàlisi d'un encàrrec específic, a l'estudi dels sistemes gràfics, l'aplicació en diferents suports i, finalment, a la fase de normativització i producció.

Disseny de Productes

S (03) Taller I Materials i Processos Tècnics

Immersiò en els processos i materials primigenis i artesanals. Primeres indústries. Exercicis teoricopràctics per conèixer i experimentar amb processos i materialitats.

Comunicació I Dibuix i Representació de Productes

Aprenentatge de les eines de comunicació bàsiques. Descodificació d'una idea des de la projecció mental fins a la visió tridimensional, des del dibuix en paper fins a la representació en 3D amb eines informàtiques.

Projecte I Disseny de Productes

De la mà a l'humà. Conceptualització, disseny i construcció utilitzant els coneixements de processos i materials. Desenvolupament de dos projectes (un conjunt d'esmorzar fet amb fang i fusta, i un disseny de mobiliari per la llar).

Art i Disseny de Productes Contemporanis

Recerca dels referents històrics del disseny de producte. Anàlisi de les peces de referència en el disseny de producte, per entendre com i per què es van convertir en referents. Estudi del context econòmic, polític i social per entendre la tendència evolutiva del disseny de productes contemporanis.

S (04) Taller II Processos Industrials i Fabricació Digital

Aprenentatge a través d'exercicis teoricopràctics per conèixer i experimentar nous processos industrials, tecnologies de fabricació digital i nous materials.

Comunicació II Fotografia de Producte i Direcció d'Art

Aprenentatge de les eines de comunicació per expressar una idea amb un posicionament estètic, i també de les eines creatives per comunicar un projecte mitjançant la fotografia i la direcció d'art.

Projecte II Disseny de Productes

De l'humà a la màquina. Aproximació al disseny de producte especulatiu i tecnològic. Metodologies projectuals específiques per dissenyar propostes prospectives en el projecte "Noves Realitats". Disseny de productes a través del monitoratge de dades de salut, per millorar la vida de les persones.

Pla d'estudis

CURS 2 Disseny d'Espais

S (03) Taller I Materials i Components Constructius

Experimentació amb les diferents famílies de materials a través de models físics i els seus components constructius, des de l'estudi teòric fins a la seva implementació en el projecte.

Comunicació I Representació de l'Espai

Tècniques de representació de l'espai a través del dibuix analògic i digital, i la materialització tridimensional del model físic, des del croquis i maqueta conceptual fins als plànols i maqueta a escala.

Projecte I Disseny d'Espais

Procés d'anàlisi i síntesi per crear tres projectes de disseny d'espais (aproximació al concepte i espai de l'individu amb un únic material, projecte d'espai per a ús col·lectiu i projecte d'espais de vida compartits més complexos).

Art i Disseny d'Espais Contemporanis

Recerca i anàlisi dels referents de la cultura del projecte d'espai. Realització d'exercicis pràctics d'interpretació i comprensió de referents del disseny d'espais en un taller de cinema per aprendre a mirar i narrar l'espai, a través de la fotografia, el muntatge, el so i la direcció d'un curt cinematogràfic.

S (04) Taller II Detalls i Sistemes Constructius

Taller per aprendre detalls i sistemes constructius, i per dur a terme el control de la sostenibilitat d'un projecte (impacte mediambiental i de benestar en el context d'espai).

Comunicació II Narratives de l'Espai

Anàlisi de les diverses maneres de comunicar un projecte d'espai: valors, aspectes formals i posicionament estratègic. Realització de la memòria, imatges de síntesi (maquetació 3D i renderització) i vídeo.

Projecte II Disseny d'Espais

Desenvolupament de metodologies que permetin definir el projecte d'espais d'ús públic en les diferents fases, des de les relacions amb el lloc en l'àmbit físic, cultural i social, fins a la distribució dels espais i dels detalls constructius.

Disseny d'Experiències Interactives

S (03) Taller I Codi Creatiu

Aprenentatge bàsic de programació creativa des de diversos llenguatges de programació com ara Processing i Python, o l'ús d'algoritmes per escriure programes basats en codi capaços de produir resultats visuals generatius.

Comunicació I Narratives Audiovisuals

Tècniques bàsiques per a la creació de relats audiovisuals: de l'storytelling a l'storyboard. Introducció a la direcció d'art (natura morta analògica i digital).

Projecte I Disseny d'Experiències Interactives

Reflexió crítica sobre el comportament digital, les tecnologies i l'ús de les xarxes socials amb l'objectiu de desenvolupar un projecte sobre l'impacte que tenen en l'àmbit personal i social.

Art i Disseny Interactius Contemporanis

Recerca dels referents del disseny d'experiències interactives. Anàlisi de les causes i els efectes produïts pels gestos, els comportaments, els hàbits, les emocions i els afectes que produeixen els entorns digitals en la nostra vida personal i col·lectiva.

S (04) Taller II Disseny d'Interfícies Tangibles

Conceptualització, disseny i construcció d'un prototip mitjançant la programació creativa de circuits electrònics amb Arduino. Creació d'objectes interactius per posar en relació el món físic amb el món digital.

Comunicació II Entorns Interactius

Creació de peces audiovisuals per comunicar un projecte d', tenint en compte la direcció d'art, per reflectir la càrrega estètica dels relats en relació amb els conceptes que s'han de comunicar.

Projecte II Disseny d'Experiències Interactives

Revisió de conceptes, perspectives teòriques i recorregut dels projectes interactius en l'àmbit del disseny, les arts digitals i les arts electròniques. Ideació i construcció d'una interfície física que respongui a possibles escenaris futurs.



Pla d'estudis

CURS 3

S (05) Experimentació Material (EN,CAT,ES)

Experimentació material per fomentar els processos de disseny creatius. Metodologies emergents per a l'exploració de materials, tecnologies i processos, des de l'artesanía, la indústria o la fabricació digital per a la conceptualització de propostes.

Identitat Personal (EN,CAT,ES)

Exploració personal d'interessos i inquietuds per formular un projecte des del seu inici, amb l'objectiu de fer una recerca personal i elaborar una identitat pròpia aplicada al portafolis.

S (06) Experimentació Visual (EN,CAT,ES)

Espai d'experimentació visual mitjançant formats, tècniques, materials i suports, tant per a la creació d'un llenguatge personal en el procés de disseny com per a la comunicació de projectes de manera innovadora.

Projecte Context (EN,CAT,ES)

Disseny de projectes amb empreses i institucions per aprofundir en un àmbit professional del disseny. Mètodes i eines per a la presa de decisions i la gestió del temps.

Projecte Personal (EN,CAT,ES)

Desenvolupament de projectes propis des de la formulació inicial fins al resultat final. Introducció a tècniques de definició d'una proposta de projecte, contemplant la identitat personal i l'àrea d'impacte de la proposta.

Teories Crítiques

La teoria és projecte i tot projecte també és teoria. Reflexió sobre la necessitat d'entendre la tecnologia d'una altra manera per aprendre o recuperar les altres tecnologies que, pel fet de ser llunyanes en el temps o alienes a la tradició occidental, han estat massa temps menyspreades.

Crossover Project (EN)

Desenvolupament de projectes transversals: treball en equips de diverses especialitats del disseny i interpretació de coneixements de diferents camps. Plantejament d'estratègies de comunicació fent servir diversos mitjans.

CURS 4

S (07) Projecte Transversal

Projectes amb equips multidisciplinaris per abordar reptes complexos, col·laborant amb agents del context per dissenyar futurs possibles.

New Trends (EN)

Mètodes experimentals per investigar el passat, analitzar el present i projectar el futur: disseny especulatiu, impacte sociològic, dinàmiques i tendències. Detecció d'indicadors, senyals dèbils, oportunitats, escala, recursos i escenaris. personal i social.

S (08) Communication and Academic Writing (EN)

Eines i estratègies de comunicació visual, oral i escrita d'un projecte adreçades a la comunitat científica i a la societat en general.

Pràctiques Externes

Pràctiques en empreses i institucions fent tasques pròpies del disseny a través del treball en equip per adquirir experiència en l'entorn laboral.

Design Management (EN)

Introducció a la gestió d'estudis i departaments de disseny, i a les seves tipologies en termes empresarials, així com als seus perfils i rols professionals. Models d'organització d'equips (organigrama o models flexibles). Realització d'un treball de camp, entrevistant estudis o departaments de disseny.

Recerca i Disseny

Inici de la recerca del Treball Fi de Grau, per definir la teva proposta explorant els teus propis interessos i les tendències actuals i futures.

Treball Fi de Grau

Desenvolupament del Treball Fi de Grau que parteix d'una proposta pròpia o de col·laboració amb institucions, empreses o centres de recerca. El treball haurà de tenir una fonamentació teòrica, una metodologia de recerca i una exposició final.



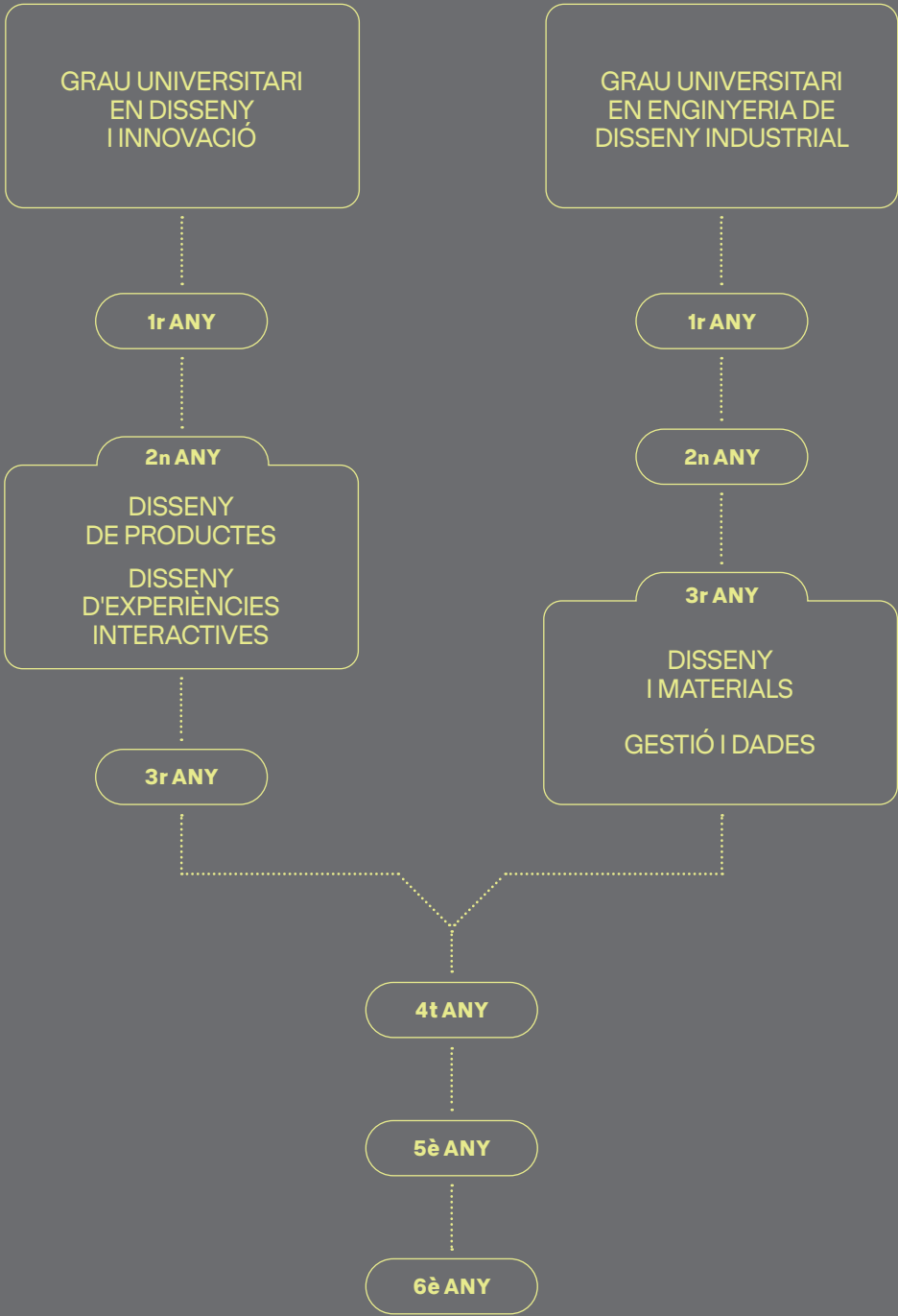
Programa d'Estudis Simultanis

El Grau en Disseny i Innovació i el Grau en Enginyeria de Disseny Industrial conformen un espai d'interacció entre creativitat i tecnologia en què les competències de les humanitats, les arts i les ciències es complementen i retroalimenten.

Oferim la possibilitat de cursar el Programa d'Estudis Simultanis, que et permet obtenir les dues titulacions en 6 anys. Iniciant els teus estudis en qualsevol dels dos graus, a partir de tercer podràs cursar simultàniament assignatures de l'altre grau i compaginar els dos estudis.

Es tracta d'una proposta singular i necessària, especialment valuosa en un món on cada dia és més important tenir un perfil holístic que afronti projectes de disseny i enginyeria de manera global.

Formar part d'aquest programa de 480 crèdits ECTS t'ofereix l'oportunitat de desenvolupar un perfil més complet i transversal, resultant del valor que genera la coexistència del disseny i l'enginyeria en un mateix espai. Per nosaltres, la unió de creativitat i tecnologia en el procés de disseny i enginyeria és la clau per dialogar de manera pluridisciplinària, no tan sols amb la indústria, sinó també amb les institucions i les entitats.



Experiències expandides

A més de totes les assignatures que cursaràs durant el grau, realitzaràs una sèrie d'activitats d'aprenentatge per ampliar la teva experiència.

Concebem el nostre pla d'estudis com una plataforma educativa expandida, que reforça l'educació en diversos plànols i segons les capacitats i les inquietuds de cada persona. Explora aquestes oportunitats que s'et presentaran al llarg dels quatre cursos:

- ↘ Winter School, con Glasgow School of Arts i Köln International Design School
- ↘ Llum BCN, Ajuntament de Barcelona
- ↘ Common Design Studio, amb London College of Communication (UAL) i Royal Melbourne Institute of Technology (RMIT)
- ↘ Cumulus Carrousel, amb 7 universitats europees
- ↘ MODEL. Festival d'Arquitectures de Barcelona, COAC + Ajuntament de Barcelona
- ↘ Blended International Programme, amb Bauhaus Universität Weimar
- ↘ Workshop All together now 2.0 London – Barcelona, amb Kingston University London
- ↘ Workshop de serigrafia, amb Fraser Muggeridge
- ↘ Kick-off de Treballs Fi de Grau a la Casa Coderch
- ↘ Projecte acadèmic sobre les Tres Xemeneies de Sant Adrià de Besòs
- ↘ Visita a la Seu d'USM a Münsingen (Suïssa)
- ↘ Experimentació material amb Ona Trepata a Banyoles
- ↘ Open School for Village Hosts, viatge a Genalguacil (Màlaga) amb els partners del projecte europeu
- ↘ Projecte acadèmic a La Ricarda
- ↘ Col·laboració amb Adidas MakerLab a Alemanya amb el projecte The Human Upgrade Movement
- ↘ Workshops a l'Escola de Ceràmica de La Bisbal d'Empordà



Col·laboració amb Adidas MarketLab

Llum BCN, Ajuntament de Barcelona
↘ MODEL, Festival d'Arquitectura de Barcelona
↘ Projecte acadèmic a La Ricarda



Workshop amb l'Ona Trepata
↘ Kick-off a la Casa Coderch



Escaneja el codi QR i mira els projectes d'estudiants del grau. Te'ls expliquem en reels al nostre Instagram @elisava.school

Testimonis d'estudiants graduats recentment

Kettal

“La meva transició al món laboral va ser realment molt fluida. Vaig fer les pràctiques curriculars amb Ángel Valiente i just en acabar el grau vaig començar amb Luis Eslava Studio, tots dos professors d’Elisava. A la meva feina actual, a Kettal, també vaig entrar-hi recomanat per un professor de la universitat.”



Alex Linares
Dissenyador de Producte

Poliform (Milà)

“Elisava va ser el lloc on vaig aprendre a fusionar creativitat amb tècnica i em va donar l'impuls per volar fora de casa. Avui col·laboro amb grans marques a Itàlia i tinc l'oportunitat de participar a la Fira Mundial del Disseny de Milà i connectar amb dissenyadors reconeguts internacionalment.”



Ona Boix
Interior Design Specialist

Agro Biomaterials

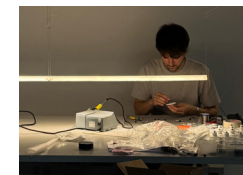
“El pas d’Elisava al món laboral ha estat emocionant. En el meu cas, tenia clar que volia començar alguna cosa pel meu compte i vaig decidir seguir endavant amb el meu Treball Fi de Grau. Vaig fundar Agro Biomaterials, empresa que fabrica biomaterials a partir de residus orgànics com a alternativa als materials sintètics.”



Berta Daina
Fundadora

Rauric

“Vaig començar a Elisava indecís sobre quina menció escollir. El professorat em va acompanyar per a decantar-me pel disseny industrial, durant els 4 anys vaig absorbir molts referents i maneres diverses de fer projectes. Ara treballa en el sector de la il·luminació i cada dia estimo més aquest ofici.”



Sergi Peguera
Dissenyador Industrial i de Producte

Testimonis d'estudiants graduats recentment

Hospital Sant Joan de Déu

“Elisava és un abans i un després vital: t’ensenyen a dissenyar per viure, amb tota la seva complexitat i senzillesa. Vaig començar a Domestic data Streamers, Multiplica, The Others... però també he fet projectes freelance per a Banc Sabadell o Unicef.”



Jordi Farreras
Dissenyador d'Experiències
Interactives

Bimba y Lola (Vigo)

“A Elisava vaig aprendre que hem de veure les coses des d’una perspectiva global, tenint en compte tots els factors en joc. En començar a treballar m’he adonat que és tan important saber dissenyar el detall com entendre el conjunt. I crec que a la universitat ens van ensenyar a pensar així, ens van ensenyar a ser capaços d’arribar més lluny, a tenir-ho tot en consideració.”



Marina García Linares
Retail Designer

MAM Originals

“Durant la carrera vaig fer cinc mesos de pràctiques a MAM Originals. Just el dia després de la meva presentació del TFG em van trucar i em van proposar un lloc més fix dins de l’equip de disseny.”



Laura Masdeu
Dissenyadora de Producte

SIGNAL Arkitekter (Oslo)

“A Elisava vaig aprendre la importància d’escoltar, és una competència de la qual es parla poc. Però com a dissenyador has d’escoltar constantment, perquè cap client o projecte és igual. A tu et recomanaria que siguis una patata! En noruec significa ‘ser una persona polivalent’, que es pot fer servir per a tot.”



Sondre Stålerød
Senior Interior Architect
and Workplace Advisor

Testimonis d'estudiants graduats recentment

Folch Studio

“Durant els quatre anys del grau a Elisava vaig aprendre pràcticament tot el que sé: com estructurar les fases de desenvolupament d'un projecte i com executar-les.”

Karl Lagerfeld (Amsterdam)

“He treballat en empreses com ara Adidas, VanMoof o Netflix. A Elisava vaig descobrir la importància de la disciplina. Recordo fer exercicis en què vaig aprendre har i soft skills, que avui em serveixen per a la meva feina.”

Massimo Dutti

“A Elisava, entre projectes i experiències, he desenvolupat una manera de pensar que connecta la curiositat amb la capacitat de resoldre problemes, i que avui aplico en els meus projectes professionals.”

Domestic Data Streamers

“Vaig fer les pràctiques extracurriculars abans d'acabar el grau a la mateixa empresa on segueixo treballant, així que la transició al món laboral va ser molt natural. Recomanaria aprofitar al màxim totes les activitats que es fan a Elisava.”



Paula López-Nuño
Data Analyst and Brand Consultant



Mariona Palau
Directora d'Art



Gemma Obiols
Dissenyadora de Producte



Daniel Verano
Dissenyador Gràfic

Mobilitat internacional: 80 universitats partner

Promovem l'intercanvi i la mobilitat d'estudiants perquè enriqueix la formació universitària. Creiem en el coneixement d'altres cultures, en altres maneres d'aproximar-se a les disciplines que impartim i en nous mètodes d'aprenentatge.

A partir de tercer curs podràs marxar un semestre a estudiar a una altra ciutat per conèixer altres comunitats acadèmiques, aprendre noves metodologies de treball i descobrir noves cultures.

Tenim convenis amb les universitats més prestigioses del món del disseny i fem programes d'intercanvi, cooperació i investigació amb més de 80 institucions de tot el món.

T'oferim diferents formats de mobilitat perquè puguis triar l'experiència que prefereixis:

↘ Erasmus+ o Convenis Bilaterals

Viu un semestre a una universitat europea o d'arreu del món i forma't en un entorn internacional.

↘ Treballs Fi de Grau

Desenvolupa el teu TFG col·laborant amb universitats o empreses a l'estranger i aporta una perspectiva global al teu projecte final.

↘ BIP (Blended Intensive Programmes)

Programes intensius de curta durada que combinen formació online i presencial amb estudiants i professors d'arreu d'Europa.

↘ Erasmus+ pràctiques internacionals

Un cop acabis el grau, podràs realitzar les teves pràctiques professionals a empreses, estudis o institucions de qualsevol país europeu.



Països Baixos
The Royal Academy of Arts - KABK



Finlàndia
Aalto University Helsinki



Itàlia
Politecnico di Milano

Aquí tens un llistat d'algunes de les universitats amb les que tenim convenis de col·laboració, que varien segons el grau que escullis.

Els convenis s'actualitzen cada curs i són els següents:

- ALEMANYA**
- ↘ Augsburg University of Applied Sciences and Arts — Faculty of Design, Augsburg
 - ↘ Hochschule für Gestaltung Karlsruhe, Karlsruhe
 - ↘ Akademie der Bildende Künste München, München
 - ↘ Fachhochschule Potsdam, Potsdam
 - ↘ Bauhaus Universität Weimar — Faculty of Art and Design, Weimar
 - ↘ TH Köln—Köln International School of Design, Köln
 - ↘ CODE University of Applied Sciences, Berlin
 - ↘ Hochschule Darmstadt University of Applied Sciences, Darmstadt

- AUSTRÀLIA**
- ↘ RMIT—Royal Melbourne Institute of Technology, Melbourne
 - ↘ Swinburne University of Technology, Melbourne

- ÀUSTRIA**
- ↘ Universität für Angewandte Kunst Wien, Wien
 - ↘ FH Joanneum University of Applied Sciences, Graz
 - ↘ FH Salzburg University of Applied Sciences, Salzburg

- BÈLGICA**
- ↘ LUCA School of Arts — Interior Design, Bruselas / Ghent
 - ↘ University of Antwerp, Antwerp
 - ↘ KU Leuven — Faculty of Architecture, Interior Architecture, Bruxelles / Ghent
 - ↘ University of Applied Sciences, Howest

- CANADÀ**
- ↘ Kwantlen Polytechnic University, Vancouver

- DINAMARCA**
- ↘ Kolding School of Design, Kolding

- ECUADOR**
- ↘ Universidad San Francisco de Quito, Quito

- ESTÒNIA**
- ↘ EKA — Estonian Art Academy, Tallin

- ESTATS UNITS**
- ↘ Rhode Island School of Design, Providence
 - ↘ Pratt Institute, Nova York

- FINLÀNDIA**
- ↘ Aalto University — School of Art and Creativity, Helsinki
 - ↘ LAB University of Applied Sciences, Lahti
 - ↘ Helsinki Metropolia University of Applied Sciences — Institute of Art and Design, Vantaa

- FRANÇA**
- ↘ École de Design Nantes Atlantique, Nantes
 - ↘ École Nationale Supérieure de Création Industrielle — ENSCI / Les Ateliers, Paris
 - ↘ École Supérieure d'Art et Design de Saint—Etienne, Saint—Etienne
 - ↘ Penninghen École de Direction Artistique et d'Architecture Intérieure, Paris
 - ↘ École Nationale Supérieure des Arts Appliqués et des Métiers d'Art (ENSAAMA), Paris
 - ↘ Strate École de Design, Sèvres

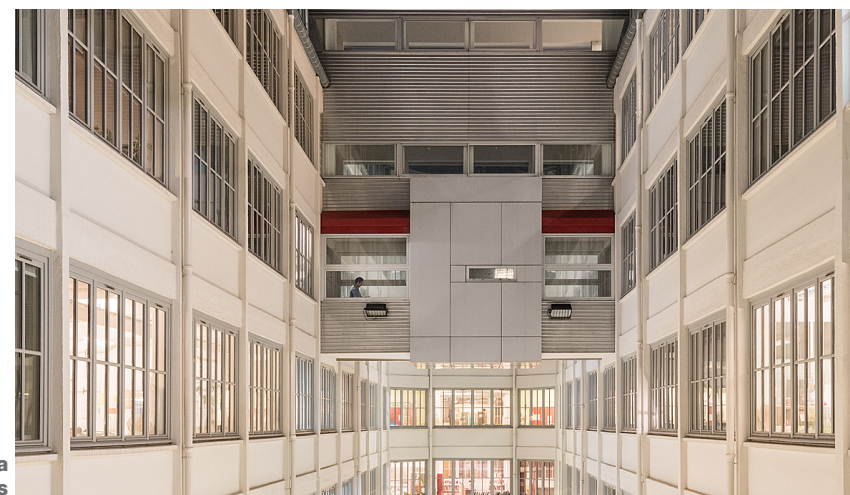
- HONGRIA**
- ↘ Moholy—Nagy University of Art and Design, Budapest

- IRLANDA**
- ↘ National College of Art and Design, Dublin

- ISLÀNDIA**
- ↘ The Iceland University of the Arts, Reikiavik



**Països Baixos
TU Delft**



**França
ENSCI / Les Ateliers**



**Austràlia
Royal Melbourne Institute
of Technology**

ITÀLIA

- ↘ Free University of Bozen Bolzano — Faculty of Design and Art, Bolzano
- ↘ Università degli Studi di Firenze, Firenze
- ↘ Nuova Accademia di Belle Arti Milano — NABA, Milano
- ↘ Politecnico di Milano, Milano
- ↘ La Sapienza, Roma
- ↘ Politecnico di Torino — I Facoltà di architettura, Torino
- ↘ ISIA Urbino, Urbino
- ↘ Università IUAV di Venezia, Venècia

MÈXIC

- ↘ Tecnológico De Monterrey, Campus Monterrey, Monterrey
- ↘ Universidad de Monterrey, Monterrey

NORUEGA

- ↘ The Oslo School of Architecture and Design — AHO, Oslo
- ↘ Kristiania University College, Oslo
- ↘ Oslo Metropolitan University

PAÏSOS BAIXOS

- ↘ Faculty of Technology, Art and Design, Delft
- ↘ The Royal Academy of Arts — KABK, Den Haag
- ↘ Design Academy Eindhoven, Eindhoven
- ↘ ArtEZ Institute of the Arts, Zwolle

POLÒNIA

- ↘ Jan Matejko Academy of Fine Arts in Cracow — Faculty of Graphic Arts, Kraków
- ↘ Academy of Fine Arts in Warsaw, Varsovia

PORTUGAL

- ↘ Escola Superior de Artes e Design — ESAD, Porto-Matosinhos
- ↘ Universidade de Aveiro, Aveiro
- ↘ Instituto Superior de Educação e Ciências (ISEC), Lisboa

REGNE UNIT

- ↘ Kingston University, Kingston upon Thames
- ↘ University of Southampton — Winchester School of Art, Winchester
- ↘ Sheffield Hallam University, Sheffield

REPÚBLICA TXECA

- ↘ Academy of Arts, Architecture and Design Prague — UMPRUM, Prah

SUÈCIA

- ↘ Konstfack Stockholm — University College of Arts, Crafts and Design, Stockholm
- ↘ University of Gothenburg HDK — Valand — Academy of Art and Design, Göteborg
- ↘ Swedish School of Textiles, University of Boras, Boras

SUÏSSA

- ↘ Lucerne University of Applied Sciences and Arts, Lucerna
- ↘ Zürich University of the Arts ZHdK, Zürich
- ↘ University of Applied Sciences and Arts Northwestern Switzerland, Windisch

XILE

- ↘ Pontificia Universidad Católica de Chile, Santiago de Chile
- ↘ Universidad del Desarrollo, Santiago de Chile

XINA

- ↘ Tongji University, Shanghai



Suïssa
Zurich University of the Arts



Itàlia
Politecnico di Torino



Xina
Tongji University Shanghai



Estudiants d'Elisava t'expliquen les seves experiències de mobilitat internacional en vídeos curts. Escaneja el codi QR per veure-les!

Col·laboracions amb empreses, institucions i ONG

Col·laborem amb més de 450 empreses, institucions, start-ups i ONG, i comptem amb una extensa xarxa de contactes d'àmbit local, estatal i internacional.

Des del primer curs tindràs la possibilitat de participar en projectes acadèmics, tallers i altres activitats de diferents formats:



(72)

(01) Col·laboracions en assignatures

Tallers i projectes amb empreses i institucions en el marc de les assignatures de grau.

(02) Innovation Labs

Amb freqüència, les empreses i institucions venen a Elisava per desenvolupar un projecte. Per dur-lo a terme, des de l'escola creem equips amb perfils multidisciplinaris que treballen juntament amb l'empresa en resposta a un briefing concret. Podràs apuntar-te a aquests projectes d'R+D de manera voluntària per ampliar i complementar els teus coneixements i habilitats juntament amb professionals en actiu.

(03) Masterclass i workshops

Convidem contínuament persones expertes de diversos sectors i àrees que et mostraran la seva activitat professional, els seus projectes i les seves metodologies de treball, perquè puguis treure el màxim profit dels seus coneixements i complementar la teva formació acadèmica.

(04) Pràctiques curriculars i extracurriculars

A quart faràs les teves pràctiques curriculars (12 ECTS) en empreses líders del sector. Viure aquesta experiència et permetrà aprendre i adquirir els coneixements i recursos necessaris per incorporar-te al món laboral. A més, a partir del tercer curs (o quan hagi aprovat 120 crèdits ECTS), podràs fer pràctiques extracurriculars.

(05) Treballs Fi de Grau

Podràs realitzar el teu Treball Fi de Grau (TFG) de manera independent com a projecte personal, o en col·laboració amb una empresa o institució. Així, podràs aprendre i familiaritzar-te amb els processos i les metodologies d'empreses nacionals i internacionals.

(06) Col·laboracions amb Elisava Research

Paral·lelament, també podràs formar part d'Innovation & Research Labs, projectes de recerca públics i privats, projectes de comissariat i càtedres, així com projectes europeus.

(07) Elisava Alumni: borsa de treball

A més, en acabar els estudis, comptaràs amb el servei de borsa de treball, on cada any publiquem més de 300 ofertes de feina.

(08) Elisava Impuls

Des d'Elisava Impuls, pla d'emprenedoria d'Elisava, promovem i acompanyem oportunitats, TFG i projectes d'estudiants, generant spin-offs, startups o llicències de projectes a la indústria.

(73)

A través d'Elisava Impuls promovem, impulsem i acompanyem oportunitats de l'Ecosistema Elisava per impactar en el mercat, el planeta i la societat a través de la generació d'spin offs — startups o la llicència de projectes a la indústria en els següents àmbits:

- (01) Salut i Benestar
- (02) Sostenibilitat
- (03) Tecnologia

Incubadora de projectes

- ↳ Espai físic per fomentar l'emprenedoria.
- ↳ Acompanyament en la generació d'spin offs i startups.
- ↳ Mentorització i assessorament.
- ↳ Captació de capital extern (subvencions públiques i rondes de capital privat).
- ↳ Networking entre indústria i estudiants.
- ↳ Ajudes per a estudis de patentabilitat, patents, prototips, presència en fires, testatge i comunicació.
- ↳ Difusió de projectes a xarxes socials, esdeveniments i mitjans de comunicació.
- ↳ Presència anual com a expositors al 4YFN, esdeveniment global de startups i innovació que forma part del Mobile World Congress (MWC) de Barcelona.

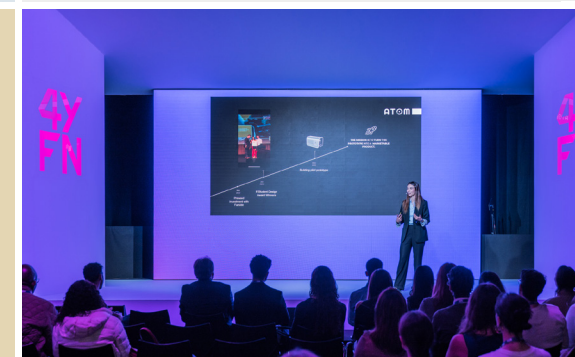
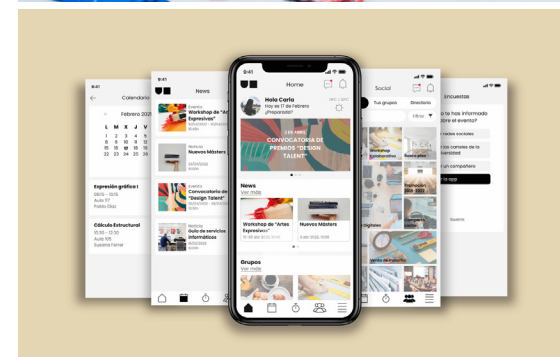
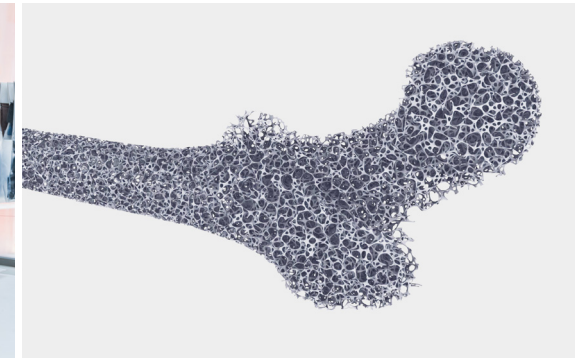


ATOM

Biocel
↳ Phygital Human Bone
↳ 4YFN al Mobile World Congress



Mango
↳ Unifit



Algunes empreses, institucions i ONG col·laboradores

MANGO



AMETLLER ORIGEN



DHub Disseny Hub Barcelona

nanimarquina



Barcelona centre de Disseny

NESPRESSO

bd



marset



DANONE

Penguin Random House Grupo Editorial

pitwa

QUADPACK



adidas MakerLab

ISDIN LOVE YOUR SKIN



Roca

SANTA & COLE

Folch

FORGO



SJD Sant Joan de Déu Associació · Catalunya

SEAT

simon

GIRBAU



HYPERLOOP TT

STÄUBLI

THE MET

TOUS



kettal

Lékué



Mobles114

Morillas

MORITZ

VIBIA

ZARA

IKEA

Testimonis d'empreses, institucions i ONG col·laboradores

Adidas MakerLab

“El valor diferencial d’Elisava és la seva flexibilitat quant a metodologies i utilització de recursos i recerca. Aquesta col·laboració ens dona accés a metodologies de disseny contemporànies. També valorem molt positivament el reconeixement de la universitat dins el món del disseny.”

Jordi Closa, Director

Lagranja Design

“Sempre és una garantia treballar amb una universitat amb la trajectòria d’Elisava. Els seus estudiants solen ser adaptables, amb bona predisposició, resolutius, creatius i amb competències transversals.”

Maria Ruiz Ulibarri,
Head of Product Design

Nespresso

“El rol i la responsabilitat del disseny com a agent transformador a la societat és un aspecte súper important a Elisava. A la universitat no tan sols fomenten els continguts teòrics, sinó que incorporen multitud de casos pràctics, que permeten tenir una visió global i estratègica molt àmplia.”

Cristina Párraga,
Brand Campaigns
& Media Manager

BD Design

“Fa 20 anys que treballo amb Elisava i és el partner perfecte, ja que dona seguretat, flexibilitat i un bon servei a les nostres necessitats, és un valor segur. L’alumnat té competències transversals, iniciativa i s’adapta a qualsevol situació o repte.”

Otto Canalda,
I+D Director

Fundació Arrels

“Els projectes amb Elisava destaquen per un alt nivell de professionalitat, visible des del primer moment en un disseny específic i únic orientat a millorar el dia a dia de les persones ateses. Tanmateix, el més destacable és el procés: la capacitat d’adaptació dels grups a cada situació personal, la sensibilitat, la dedicació i el treball en equip fan que el projecte sorprengui els professionals d’Arrels i regali moments especials i entranyables a les persones ateses.”

Daniel Callís Morales,
Triballador social
a la Llar Pere Barnés

Kave Home

“El treball amb el talent jove és bàsic per al desenvolupament de les companyies, sobretot nosaltres que treballem en el llarg termini. Com a empresa és una obligació acostar-te als joves i aprofitar-ne el coneixement per adaptar-nos al futur.”

Francesc Julià,
Managing Director

TMB

“Poder fer projectes de cocreació amb Elisava ens aporta una altra visió de com encarar els diversos reptes, tenir una altra perspectiva buscar solucions més innovadores. La seva plena implicació en el projecte i les ganes de tirar-lo endavant des del primer minut fa que el resultat final sigui immillorable.”

Bernat Fernandez Pinto,
Tècnic responsable
d’Innovació

Lékué

“Elisava té un enfocament educatiu que entén el disseny com a agent estratègic de l’empresa. A més, l’alumnat té un pensament analític, crític i innovador. A Elisava trobem sempre un equip professional i entregat a les col·laboracions, i un alumnat molt preparat i capaç.”

Luis Cortegoso,
Marketing and
Innovation Director

TOUS

“Elisava és un centre educatiu de referència pel seu binomi entre art i tecnologia. Treballar amb centres universitaris ens permet estar en contacte amb les darreres tendències i, a més, apropar-nos als nostres clients i a les nostres persones.”

Laura Valdevilaramó,
People, Culture and
Organization Director

Cocina Hermanos Torres

“Treballar amb la universitat i amb el talent jove ens aporta sortir de la zona de confort i plantejar-nos noves preguntes i reptes.”

Sergio Torres

Cosentino

“El talent jove d’Elisava està molt compromès amb les causes socials i mediambientals i en l’impacte del que fem en la vida de la gent i del planeta. Si volem ser una empresa de futur, hem d’atreure aquest talent.”

Valentín Tijeras,
Product and R&D
Corporate Director

Hyperloop TT

“Col·laborar amb estudiants, amb gent jove, és molt interessant perquè són els nostres clients del futur. En el projecte HyperloopTT que hem dut a terme, puc dir que Elisava ha fet una feina molt professional.”

Andrés de León, CEO

Degree Show

Els Treballs Fi de Grau integren qüestions transversals del disseny i l'enginyeria com una manera d'investigar i generar coneixement. L'alumnat investiga, explora i actua des de la seva actitud i el seu posicionament intern, interactuant amb el personal docent i col·laborador, i promovent un impacte significatiu en el context.

Els TFG poden ser d'iniciativa personal o d'iniciativa d'escola (en col·laboració amb empreses, ONG, centres d'investigació, associacions, institucions, Elisava Research). Durant la darrera setmana de juny té lloc el Degree Show, una gran exposició que aglutina cada curs prop de 400 projectes en un espai extern a la universitat. A més, organitzem activitats paral·leles per maximitzar el recorregut dels TFG com, per exemple: xerrades temàtiques cada tarda, Talent Day (esdeveniment que connecta estudiants amb el món professional per trobar oportunitats laborals), l'Elisava Business Breakfast (sessió de networking amb empreses del sector), Elisava Emprèn! (presentacions a Barcelona Activa, EADA i UPF Venture) i la visita del Jurat dels Premis eil, que s'atorguen anualment per reconèixer la qualitat i l'excel·lència dels millors Treballs Fi de Grau.



Les idees comencen aquí. Els projectes d'estudiants que es formen a Elisava busquen resposta als reptes de futur als quals ens enfrontem com a societat. Et presentem una mostra de treballs que són el reflex dels desafiaments que plantegem i treballem a la universitat. Perquè el disseny no és tan sols una professió, és una manera d'entendre el món, d'analitzar-lo i de millorar-lo.



Graduada en
Disseny de Productes

Tutoritzat per
Raquel Llaberia

En col·laboració amb
TOUS

Joiana
Sílvia Conde

Col·lecció de set joies dissenyades per als cabells o com a amulets, partint del símbol d'una flor. El projecte pretén materialitzar a través de la joieria la connexió entre àvies i netes, i el traspàs de sabers entre generacions de dones.

Premis
Arts Thread Global Design Graduate Show
Premi Nacional d'Artesania - Generalitat de Catalunya



Graduat en
Disseny de Productes

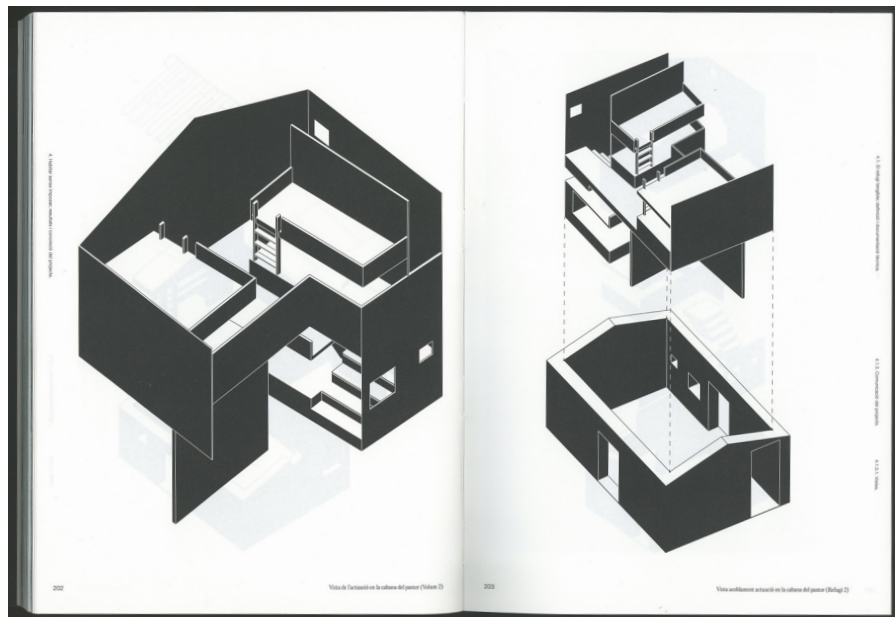
Tutoritzat per
Luis Eslava

En col·laboració amb
USM

Seating System Julen Beloki

Proposta de sofà i seients per al sistema icònic d'USM que inclou quatre mòduls entapissats, quatre accessoris i una articulació. Els mòduls consten de seient, puf, respall i reposabraços, que ofereixen infinites possibilitats de configuració.

Premi
Arts Thread Global Design Graduate Show



Graduat en
Disseny d'Espais

Tutoritzat per
Daria de Seta

Torb
Alfons Alcoverro

Proposta d'un model d'intervenció sostenible per a refugis d'alta muntanya que combina arquitectura vernacular i tècniques modernes per crear espais autosuficients i de baix impacte.

Premis
Premi ei!
Premi CODIC - Col·legi de Dissenyadors d'Interiors i Decoradors de Catalunya



Graduades en
Disseny d'Espais

Tutoritzat per
Ramon Garcia

En col·laboració amb
Urbaser

Aula Vita

Júlia Berenguer,
Laura Nicolás

Proposta de creació d'una aula ambiental a la superilla de Poblenou destinada a conscienciar sobre la sostenibilitat i la gestió responsable de residus. A través d'un disseny modular on dur a terme tallers, xerrades i activitats didàctiques, busca enfortir la consciència ambiental i promoure pràctiques sostenibles.

Premi
Premi ei!

Graduades en
Disseny d'Espais

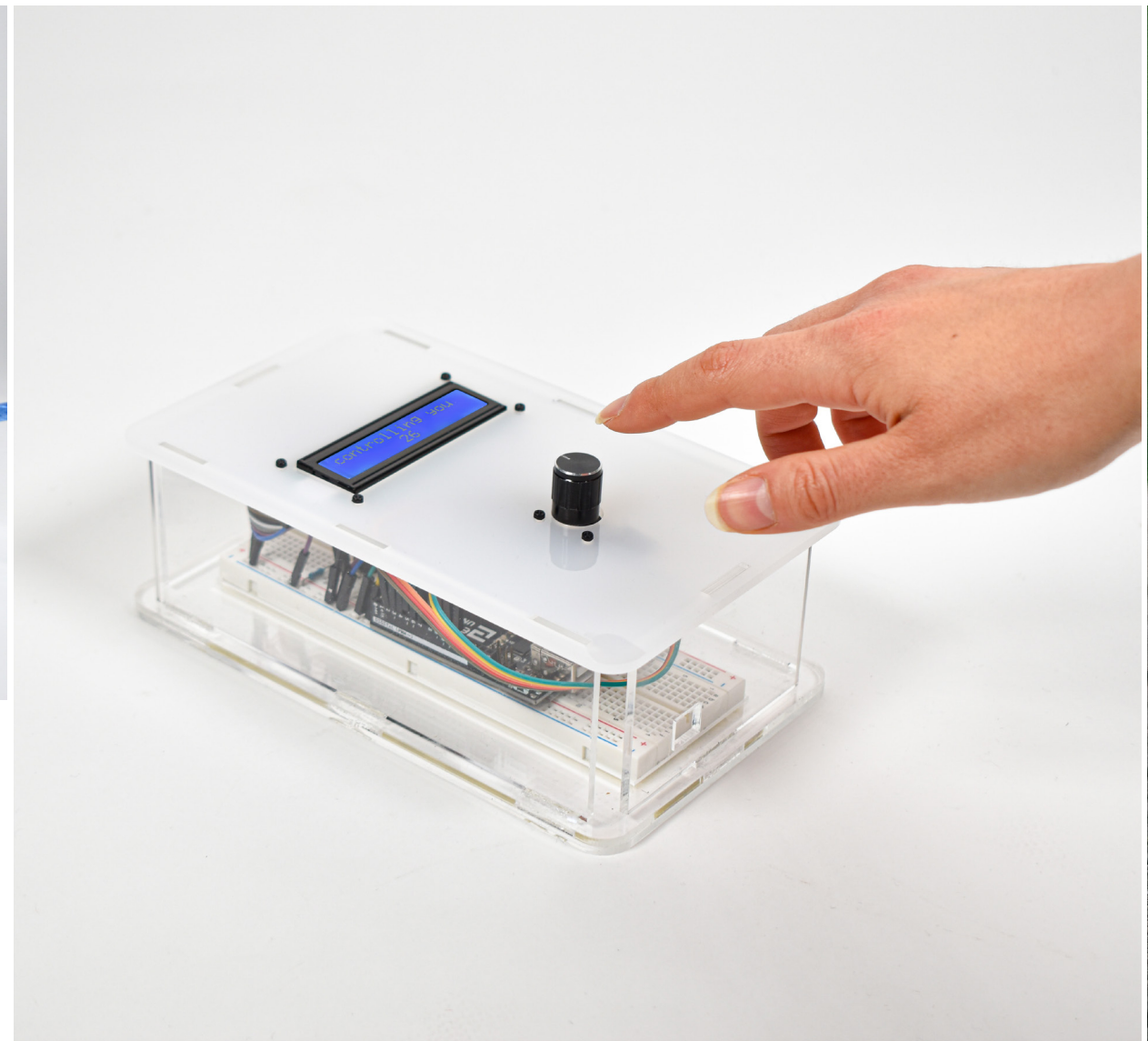
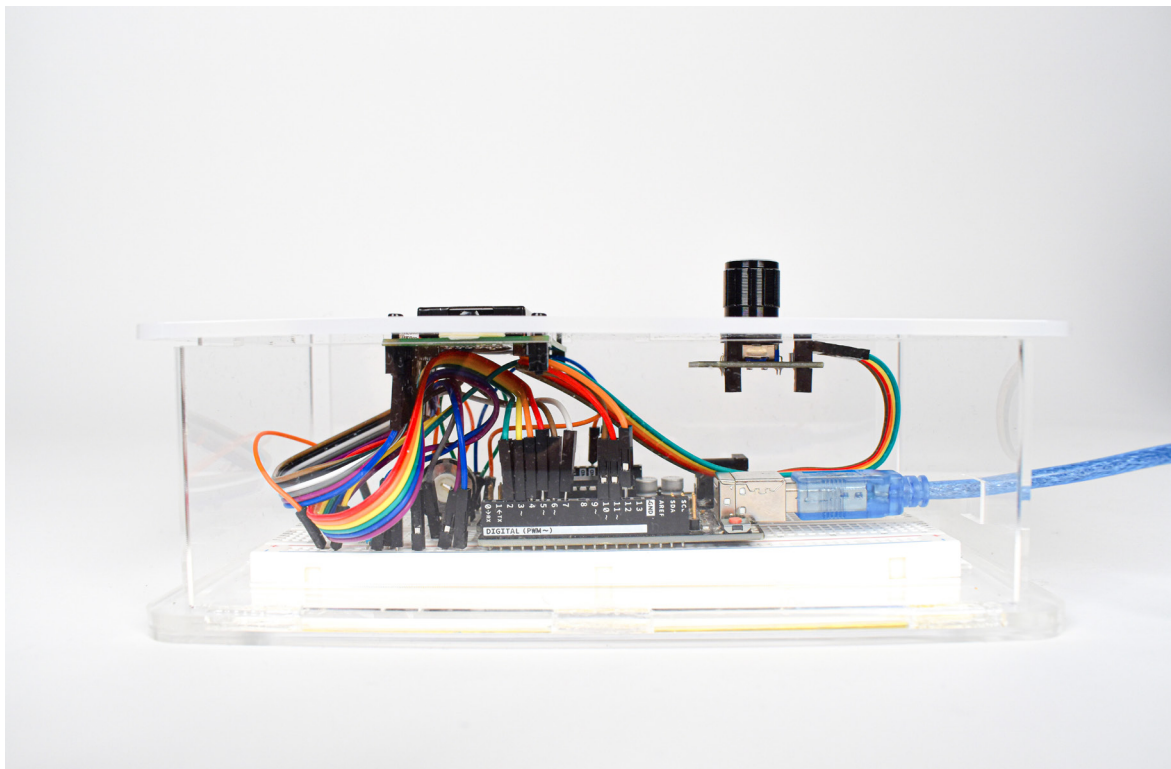
Tutoritzat per
Álvaro Gómez-Sélles

En col·laboració amb
RISD, Formica, Nau Bostik

Espai Formica

Diverses estudiantants

Intervenció arquitectònica efímera, construïda amb estudiantants de la Rhode Island School of Design (RISD) i exposada a la Barcelona Design Week, que reactiva un espai de la Nau Bostik.



Graduada en
Disseny d'Experiències Interactives

Tutoritzat per
Daniel Armengol, Raul Goñi

I will never stop controlling you

Mako Gutiérrez

Artefacte crític, realitzat amb Arduino, que qüestiona el comportament digital de l'scroll infinit, qüestionant el control real que tenim sobre les xarxes socials i visualitzant la nostra addicció als dispositius mòbils.

Premi
Laus Plata



Graduada en Disseny de Productes

Tutoritzat per **Francesc Ribot, Jessica Fernandez**

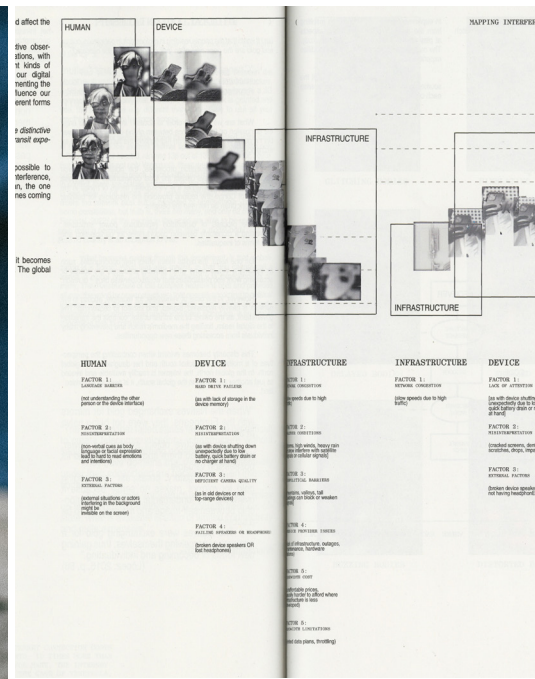
En col·laboració amb **Smart Ink for Health**

Segons

Núria Perea

Col·lecció de productes que permet que les persones amb paràlisi cerebral puguin menjar de manera autònoma. Amb aquest objectiu, s'ha dissenyat un sistema gràfic que utilitza una tinta termocromàtica aplicada per indicar la temperatura del contingut.

Premis **Premi ei! del Públic iF Design Awards Cumulus Green**



Graduada en Disseny d'Experiències Interactives

Tutoritzat per **Saúl Baeza, Lluís Sallés**

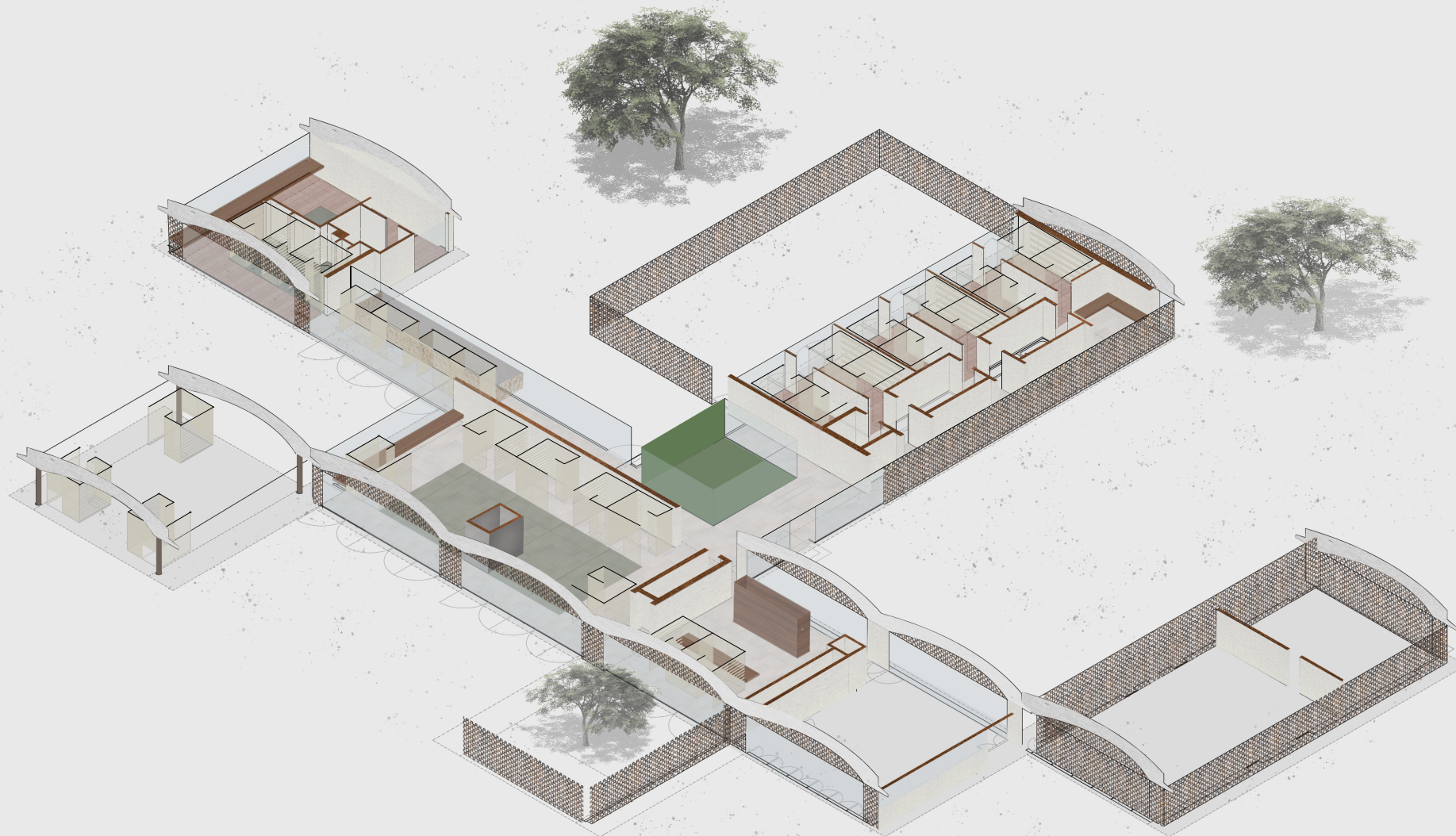
En col·laboració amb **Adidas Market Lab**

My iPhone is my Mother

Valeria Castillo

Investigació que explora l'evolució del concepte d'ésser humà en l'era digital i la intersecció entre les qualitats humanes, la tecnologia i el teixit social. Aquest projecte adopta un enfocament autoetnogràfic, utilitzant observacions personals, pensaments i gravacions d'experiències entre mare i filla.

Premis **Premi ei! Seleccionat Ars Electronica (Bauhaus-Universität Weimar)**



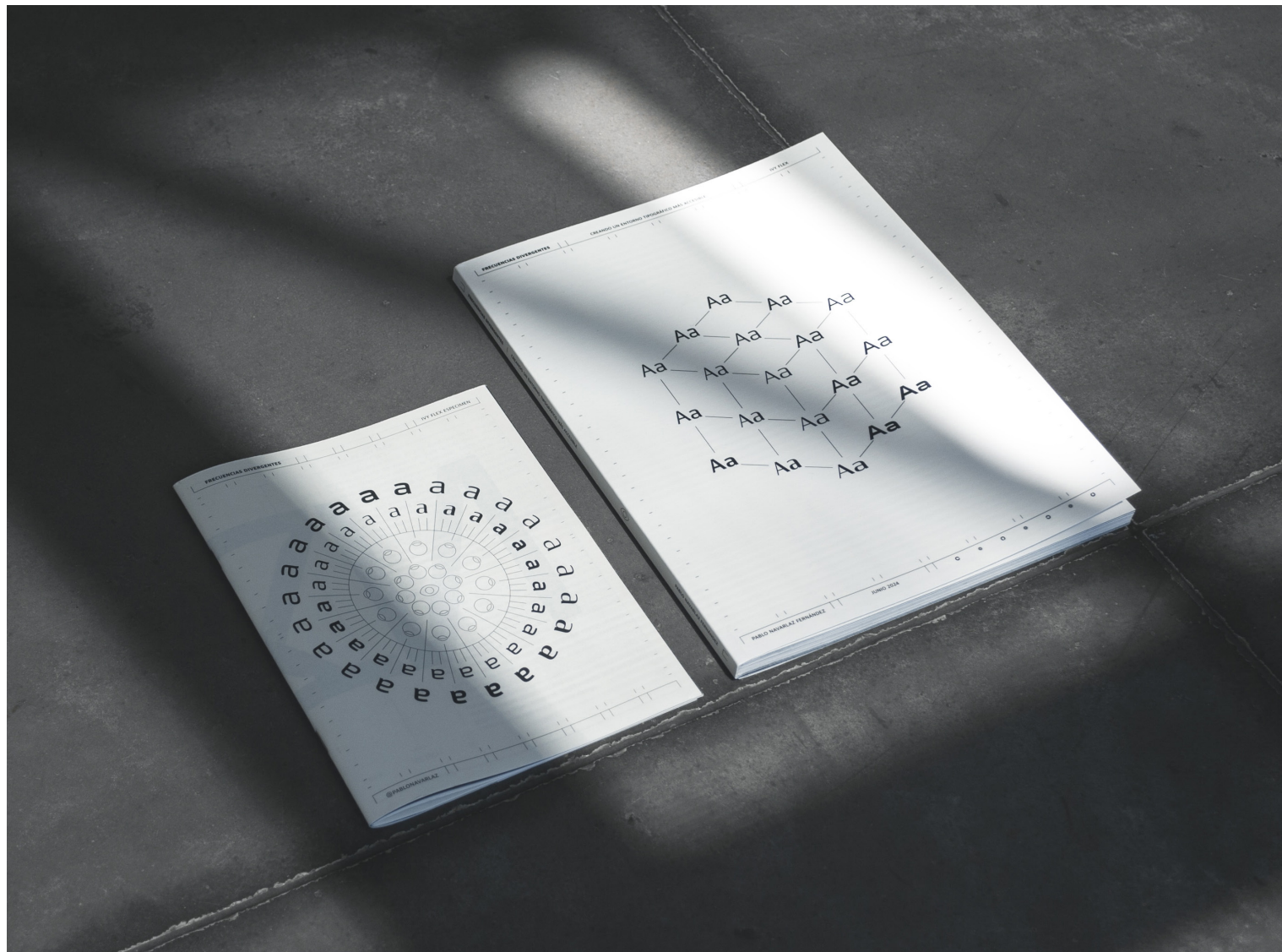
Graduada en
Disseny d'Espais

Diàleg Ona Boix

Tutoritzat per
Daria De Seta

Projecte que proposa la conversió de la Casa Gomis (La Ricarda) en un centre residencial per a la investigació i l'estudi del disseny, l'arquitectura, la cultura i les arts, creant un diàleg emocional i sensible entre l'habitant i la casa.

Premi
Premi ei!



Graduat en
Disseny Gràfic

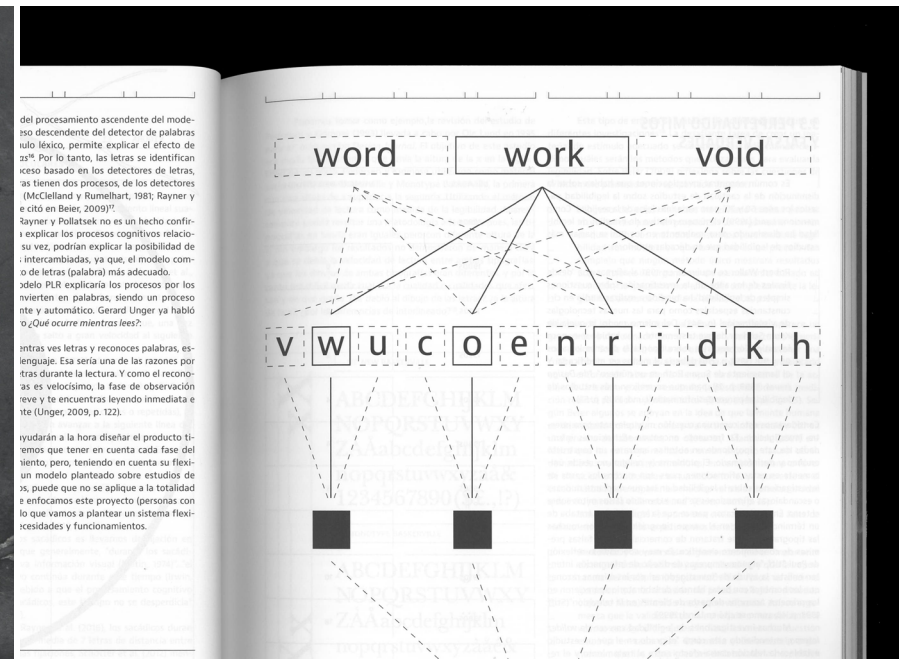
Tutoritzat per
Oriol Miró

Frecuencias Divergentes

Pablo Navarlaz

Projecte que aborda la discapacitat visual mitjançant un producte tipogràfic, paramètric i multivariable que s'adapta a condicions visuals diverses mitjançant un disseny universal i versàtil que equilibra funcionalitat i estètica.

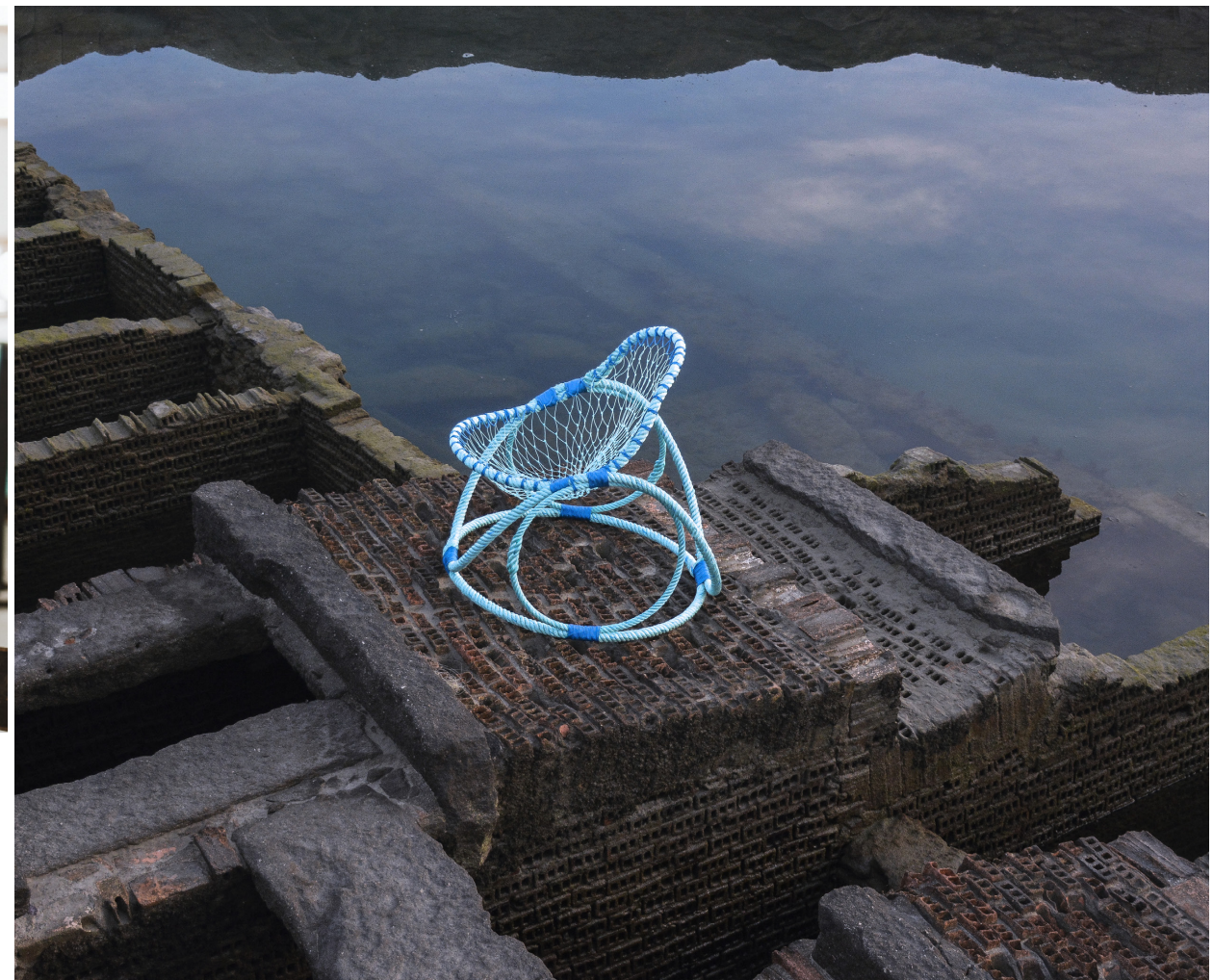
Premis
Premi ei!
Brut!



del procesamiento ascendente del modelo descendente del detector de palabras solo léxico, permite explicar el efecto de 25% Por lo tanto, las letras se identifican seso basado en los detectores de letras, as tienen dos procesos, de los detectores (McClelland y Rumelhart, 1981; Rayner y e citó en Beller, 2009)!" Rayner y Pollatsek no es un hecho confir- i explicar los procesos cognitivos relacio- su vez, podrían explicar la posibilidad de , intercambiadas, ya que, el modelo com- o de letras (palabra) más adecuado. Solo PLR explicaría los procesos por los nvierten en palabras, siendo un proceso nte y automático. Gerard Unger ya habló o ¿Qué ocurre mientras lees?:"

Intras ves letras y reconoces palabras, es- lenguaje. Esa sería una de las razones por tras durante la lectura. Y como el recono- as es velocísimo, la fase de observación reve y te encuentras leyendo inmediata e ite (Unger, 2009, p. 122).

ayudarán a la hora diseñar el producto ti- emos que tener en cuenta cada fase del niento, pero, teniendo en cuenta su flexi- un modelo planteado sobre estudios de is, puede que no se aplique a la totalidad e enfocamos este proyecto (personas con lo que vamos a plantear un sistema flexi- residades y funcionamientos.



Graduada en
Disseny de Productes

Tutoritzat per
Salva Fàbregas

En col·laboració amb
**Asociación de Redeiras
de A Guarda**

Entre Redes Amalia Puga

Cadires fabricades a partir de les xarxes de pesca amb què treballa el col·lectiu de dones gallegues redeiras. El projecte reivindica les seves tècniques artesanals i revalorava el treball col·laboratiu entre dones.

Premis
Medalla ADI Or
Premi Nacional d'Artesania – Generalitat de Catalunya



(100)



Graduada en
Disseny Gràfic

Tutoritzat per
Rocío Hidalgo

En col·laboració amb
Llibreria Finestres

Tributos en llamas

Yishi Yu

Davant d'un consum que converteix els rituals en productes buits, com les ofrenes funeràries o els llibres comprats sense pensar, proposa una peça que es llegeix, es munta i es crema. El projecte imagina un món fet de paper, on llibre i objectes són rèpliques llestes per cremar-se.

Premi
Premi ei!

(101)



Graduats en
Disseny d'Experiències Interactives

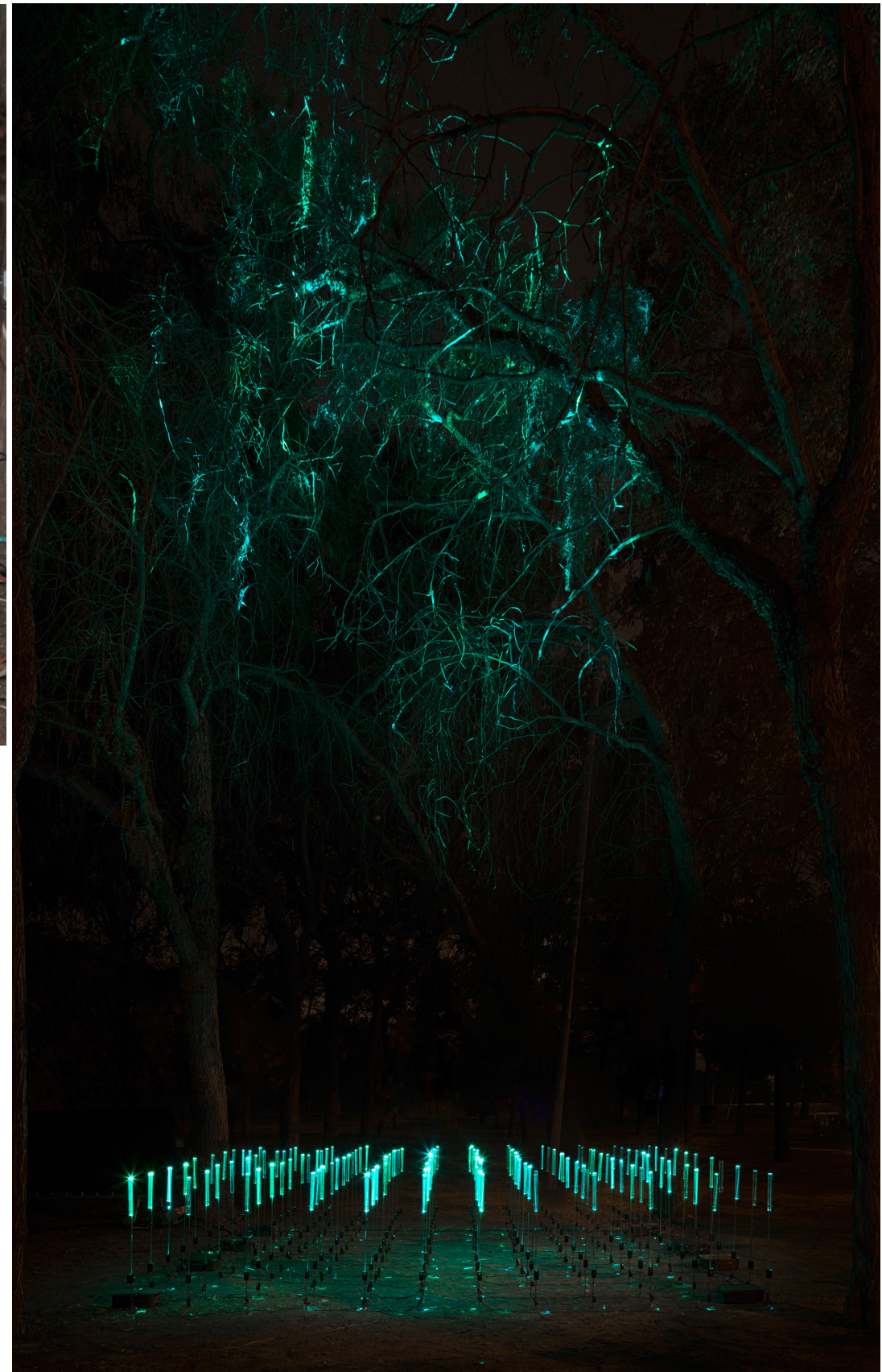
Tutoritzat per
Roger Paez, Toni Montes

En col·laboració amb
Cube Bz

A Nature Diversos estudiants

Instal·lació lumínica realitzada per al Festival Llum BCN que convida a replantejar-nos la relació de control i manipulació del medi ambient per part de l'ésser humà a partir de la creació d'un paisatge artificial al Parc Central del Poblenou.

Premi
Llum BCN





Graduats en
Disseny de Productes

Tutoritzat per
Luis Eslava, Curro Claret

En col·laboració amb
Fundació Arrels

Claudio

Diversos estudiants

Dispositiu que facilita la comunicació entre Claudio, una persona sense llar i amb problemes per parlar que resideix a la Llar Pere Barnés de la Fundació Arrels, amb els treballadors del centre i altres persones del seu entorn.

Graduats en
Disseny de Productes

Tutoritzat per
Luis Eslava i un equip docent multidisciplinari

En col·laboració amb
MUJI

Kado Vase

Roger Gomis,
Asbjørn Kristiansen

Projecte de disseny que concep la llar com un espai d'autoexpressió i exploració emocional, on els petits reptes quotidians es transformen en experiències creatives a través del joc. A partir d'una mirada minimalista i sensible, es proposa un entorn domèstic en evolució constant que reflecteix la identitat i les emocions de qui l'habita.



Graduada en
Disseny de Productes

Balisa Ariadna Sala

Tutoritzat per
Danae Esparza

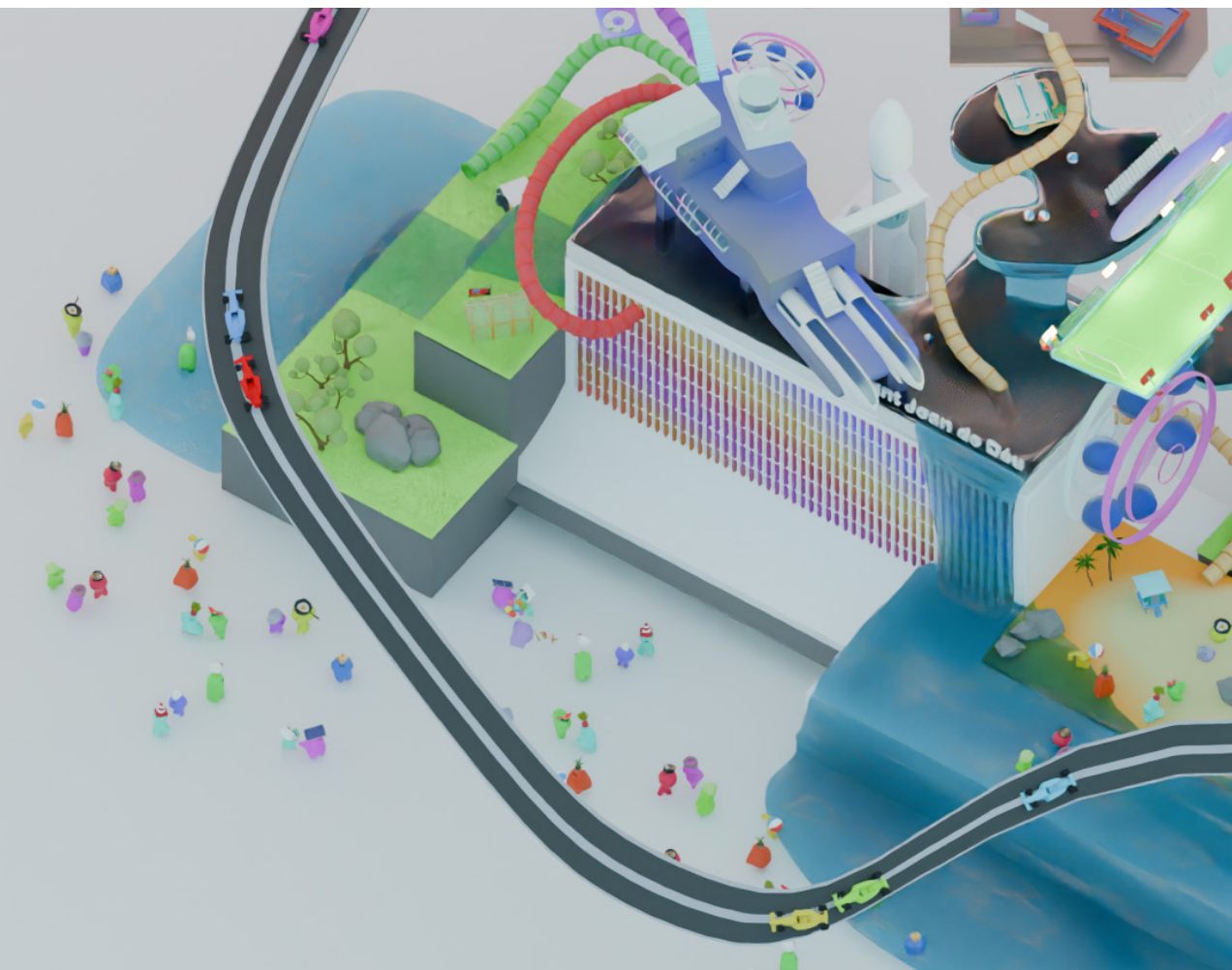
Eina terapèutica que acompanya i dona suport a les víctimes d'abusos sexuals infantils. Proposa una reflexió sobre el paper del disseny en l'erradicació d'aquesta problemàtica i contribueix a la visibilització d'un tema tabú per a la societat.

Premis
Medalla ADI Or
Isola Design District Awards
Design Intelligence Awards – Xina

(106)



(107)



Graduat en
Disseny d'Experiències Interactives

Tutoritzat per
**Raul Goñi, Saúl Baeza,
Irene Peral**

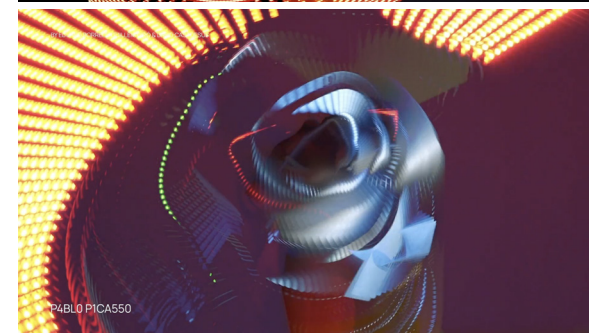
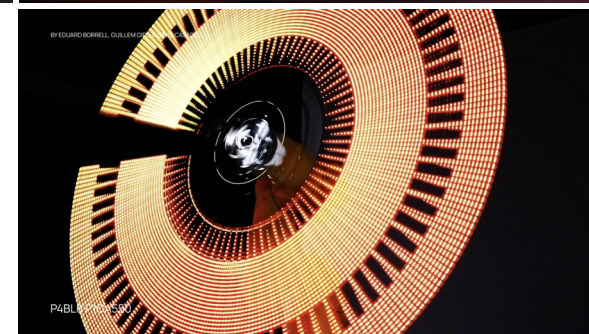
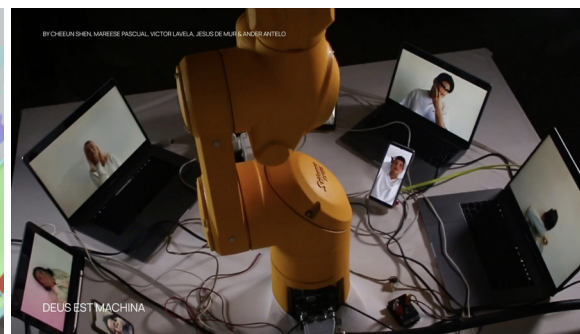
En col·laboració amb
Hospital Sant Joan de Déu

Roomies

Adrián Pascual

Experiència interactiva a l'Hospital Sant Joan de Déu per a adolescents amb malalties minoritàries. Videojoc online per potenciar les connexions socials que afavoreixen el benestar emocional i psicològic, per ajudar en el procés de curació i millorar un model de creixement holístic.

Premi
Premi ei!



Graduats en
Disseny d'Experiències Interactives

Tutoritzat per
**Raúl Goñi i un equip docent
multidisciplinari**

En col·laboració amb
Stäubli Robotics

Robotics and Ethics

Diversos estudiants

Projecte que reflexiona sobre el paper dels robots a la nostra societat, i aprofundeix en aspectes com la innovació, la tecnologia i l'ètica de la Intel·ligència Artificial.

marset

img 01

Launching
New version
Available in 2

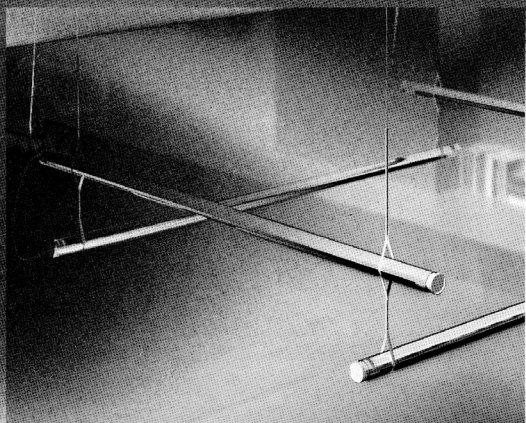
designed
exclusive

25th
by finishes

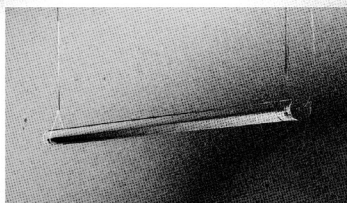
Joan
and 2

2025
May
Gaspar
versions

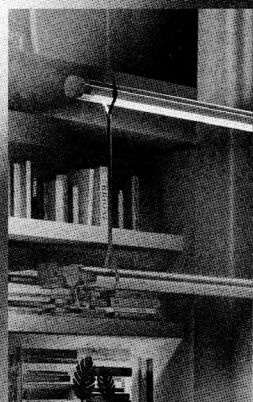
img 02



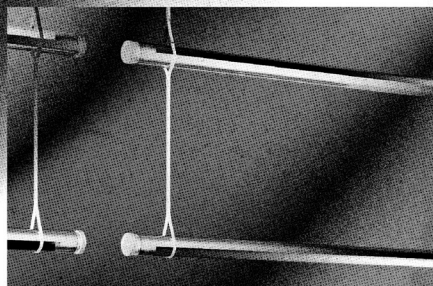
img 03



img 04



img 05



marset

axis



Graduats en
Disseny Gràfic

Tutoritzat per
Francesc Ribot i un equip
docent multidisciplinari

En col·laboració amb
Marset

AXIS
Diversos estudiants

Disseny d'un sistema per a la identitat i comunicació gràfica de l'empresa Marset a través de la realització de diferents peces (logotips, cartelleria, marxandatge) que busquen recuperar l'essència d'allò analògic i fet a mà.



Graduada en
Disseny de Productes

Tutoritzat per
Daniele Porretta

Humo y Olvido Claudia Fernández

Projecte especulatiu que presenta una cadira 808 feta de cera per a expressar els límits cada cop més difusos entre el disseny i el pensament, entre la creativitat i la saturació.



Graduada en
Disseny de Productes

Tutoritzat per
Pablo Figuera

Noma Lamp Helena Sans

Luminària portàtil per a activitats a l'aire lliure, amb un disseny basat en els principis de funcionalitat, eficiència i estètica, que proporciona llum directa i precisa per a exteriors.





Graduada en
Disseny Gràfic

Tutoritzat per
Rocío Hidalgo

En col·laboració amb
Llibreria Finestres

Narcisa Carla Salcedo

Projecte editorial que reflexiona de manera crítica sobre el narcisisme contemporani i l'obsessió amb la imatge com a forma de validació. Culmina en un manifest que denuncia els perills d'una societat hiperindividualista, atrapada en la lògica de l'autoexplotació, l'opinió externa i la necessitat de ser vistos.

Premis
Brut!
Crema - Festival Blanc

Difusió a mitjans

Per augmentar el recorregut dels Treballs Fi de Grau, acompanyem l'alumnat en la difusió posterior d'aquests projectes i treballem activament per aconseguir publicacions en mitjans de comunicació. Això ens converteix en un altaveu que els permet aconseguir noves oportunitats.

DesignWanted

“Designs at the Elisava Barcelona School of Design and Engineering promise a brighter future. The school continuously displays new products, services and environments that foster a better future.”

Mashable

“A project from design student Júlia Roca Vera aims to change the cosmetic experience by reinterpreting what it means for fruits and vegetables to be ugly.”

La Vanguardia

“Un sostre de pantalles que simula el paisatge exterior, una butaca corba que abraça el passatger i un menú futurista són algunes de les propostes dels alumnes d'Elisava per a l'interior del tren ultraràpid que projecta la tecnològica HyperloopTT.”

Wallpaper*

“Ariadna Sala Nadal: Wallpaper* Next Generation. Elisava graduate has created Balisa, a series of therapeutic tools that support survivors of child sexual abuse.”

Telecinco

«Amalia Puga, estudiant d'Elisava: “Crec en la possibilitat del disseny com a eina de transformació social i en revaloritzar el passat.”»

Dezeen

“Júlia Roca Vera turns food waste into skincare. Spanish designer has created a line of cosmetics from fruit that was discarded for purely aesthetic reasons, to encourage people to make use of waste products.”

La Vanguardia

“Els treballs presentats per estudiants d'Elisava pretenen oferir una solució al malbaratament alimentari i millorar el sistema agroalimentari tant des del punt de vista cultural com social, econòmic o tècnic.”

Innova Group

«Berta Julià: “L'economia circular és la nostra única sortida”. La dissenyadora de producte ha aconseguit amb Alted, una solució arquitectònica basada en nous materials reciclats, el premi CREAMedia de Barcelona Activa.»

betevé

“L'alumnat d'Elisava ha dissenyat reposabraços amb materials reciclats per als bancs de les estacions de metro de Barcelona.”

National Geographic

“The NeverRest Project ha buscat una solució sostenible al problema de la massificació del Camp Base de l'Everest. Els projectes resultants, que inclouen des d'una glacera artificial fins a un lavabo incinerador de residus, han estat dissenyats per alumnes d'Elisava.”

Ràdio 4 – RNE

“Ecoltar música a través de les dents mitjançant una piruleta. És possible i és l'enginy d'una alumna del Grau en Disseny i Enginyeria d'Elisava. El dispositiu es basa en tecnologia òssia i serveix com a eina d'inclusió per a persones amb dificultats auditives.”

(03) Estudiar a Elisava

A Elisava trobaràs un ecosistema que va més enllà de l'aprenentatge acadèmic: espais inspiradors, una comunitat vibrant i un acompanyament integral durant tota la teva experiència universitària.



Instal·lacions de l'escola

L'edifici d'Elisava, amb més d'11.000 m², compta amb espais avançats, equipats amb la darrera tecnologia perquè experimentis i posis tots els teus coneixements en pràctica.

**(01) Biblioteca
Enric Bricall**

Un espai de coneixement de referència en el sector del disseny. Compta amb dues zones diferenciades: la zona de lectura de revistes, treball en grup i petites exposicions, i, en segon lloc, la zona de treball. També té un fons de reserva amb una col·lecció de llibres i documents històrics.



**(02) Col·lecció Materials
Narratives**

Plataforma d'interpretació i coneixement de materials adreçada a investigadors, docents i empreses.

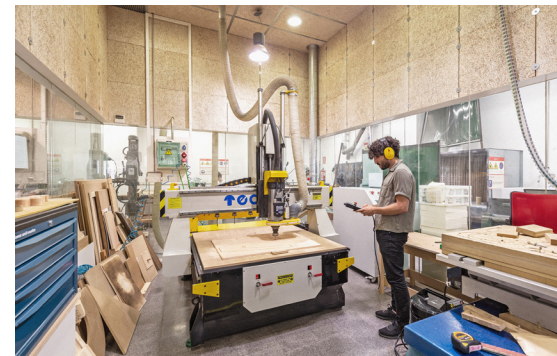
(03) Taller de Prototips

En aquest taller podreu fer prototips, models a escala i maquetes, manipular, transformar i experimentar amb materials per a projectes d'expressió, representació o verificació. Permet fer projectes de fabricació digital, tall i gravat làser, impressió 3D i fresatge CNC. Disposa també d'una cabina de pintada, torneigament de peces d'escuma i una màquina de termoconformació de plàstics.



**(04) Taller Gràfic
i Print Lab**

Espais per experimentar les diferents tècniques d'impressió, artesanals, mecàniques o digitals, i de manipulació que intervenen en la realització de prototips i maquetes d'elements gràfics. Estan equipats amb les eines i les màquines necessàries per desenvolupar treballs d'impressió i enquadernació artesanal, impressió digital de gran format, risografia i tall de vinil adhesiu d'originals vectoritzats.



(05) Media Lab

Laboratori de recerca, producció audiovisual i de sistemes interactius. Té dues àrees: l'espai de cromatografia i l'espai de fotografia.

**(06) Laboratori d'Interacció
i Electrònica**

Espai de treball pràctic i experimentació en electrònica i tecnologia interactiva. Està dotat de l'equipament necessari per al disseny i la mesura de circuits electrònics i per al muntatge de prototips interactius.

**(07) Laboratori de Ciència
i Tecnologia**

Taller dedicat a la ciència dels materials, amb eines pròpies d'enginyeria, per a la investigació i l'experimentació científica.



(08) Motion Capture

Sala configurada per a la captura i el processament de moviment amb 12 càmeres especials OptiTrack Prime 13. A més, comptem amb una cabina de gravació de podcasts d'Aha Radio i d'altres projectes.





(09) Taller d'Espai i Materialoteca

Lloc per treballar i compartir coneixements i experiències relacionats amb l'ús de diferents materials i la construcció de maquetes de disseny d'espais.

(10) Bio Lab

Laboratori biotecnològic per fer recerca de suport biològic.

(11) 3D Lab

Gràcies a l'empresa BCN3D disposem de quatre impressores Epsilon W50 i W37 de gran format, amb les quals podràs imprimir els teus projectes acadèmics en 3D sobre diferents materials.

(12) Elisava Engineering Lab

Espai de treball multidisciplinari per desenvolupar projectes i Treballs Fi de Grau.

(13) Àgora i Atri

Els dos espais expositius principals, que compten amb una programació anual d'exhibicions de projectes d'estudiants, entre d'altres.

(14) Sala d'estudiants

Espai de trobada on podràs fer projectes en grup, estudiar, descansar o fer un cafè.

(15) Cafeteria i terrasses

La cafeteria és oberta per esmorzar, dinar, berenar o prendre alguna cosa entre classes. Pots dinar a les terrasses del primer o el tercer pis, i gaudir del sol.

(16) Sales d'ordinadors

A més de fer servir els ordinadors de qualsevol de les aules, podràs treballar en aquests espais equipats amb PC, Mac i programari específic per a aplicacions de disseny i enginyeria.

(17) Pàrquing de bicicletes

Vine a Elisava amb bicicleta i aparca-la a l'interior de la universitat.

* Totes les instal·lacions, tallers i laboratoris estan a la teva disposició durant tot el dia.

Altres instal·lacions: l'Escola Distribuïda

A més de tots els espais de l'edifici principal de la Rambla, a Elisava impulsem el projecte Escola Distribuïda, que proposa modalitats d'aprenentatge diverses en altres espais educatius en diferents punts de la ciutat.

També organitzem classes, tallers, presentacions i esdeveniments en altres espais de la ciutat com la Sala Apolo, el Canòdrom, IDEAL Barcelona, Urbine, Nau Bolívia-Poblenou, Fundació Vila Casas, Arts Santa Mònica, El Borsí, KBr Fundació Mapfre, Hangar, Museu Frederic Marès, Soho House Studio, Galeria Mutuo...

- (17) **Elisava Engineering Lab** Espai de treball multidisciplinari per desenvolupar projectes i Treballs Fi de Grau.
- (18) **Taller TMDC** Espai — taller industrial de més de 2.000 m² equipat amb maquinària industrial per treballar fusta, ferro i plàstic.
- (19) **Ateneu de Fabricació de Gràcia** Espai de l'Ajuntament de Barcelona de formació i creació de projectes de fabricació digital vinculat a les noves tecnologies i a la fabricació digital.
- (20) **My Fucking Studio** Laboratori i plató fotogràfic per realitzar projectes de comunicació.



A la universitat passen moltes coses fora de classe. Les activitats i agrupacions d'estudiants a les quals et pots inscriure són les següents:

Cor 4 18 Fundat el 2015, actualment està format per 40 membres. Sota la direcció de Toni Solé, professor de cant i director de diverses formacions corals, el Cor 4 18 és una activitat oberta a tota la comunitat Elisava.

Grup de teatre Dirigit per les Elisava Alumni Mònica Molins i Núria Blay, el grup es va fundar el 2006 amb l'objectiu de traslladar la creativitat de la universitat a través del teatre, des de la interpretació fins al disseny de l'escenografia i de la imatge gràfica. Cada curs, el grup de teatre presenta una obra original i inèdita que s'estrena a Elisava en diverses funcions durant el mes de maig.

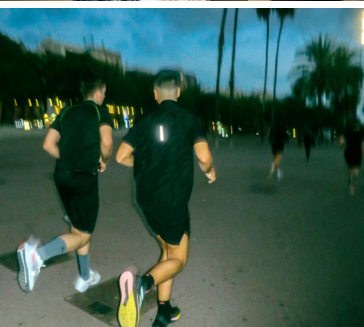
Aha Radio Plataforma de ràdio en línia universitària i autogestionada per estudiants oberta a qualsevol membre de la comunitat Elisava. Aha Radio compta amb una oferta de programes d'allò més variada: des d'entrevistes i tertúlies sobre temes com la Intel·ligència Artificial, la natura, la moda o el medi ambient fins a continguts relacionats amb la música, el cinema i el disseny.

Elisava Igualtat Aquesta comissió organitza activitats de sensibilització sobre igualtat, diversitat sexual, i expressió i identitat de gènere. Assessora la universitat per desenvolupar els programes de polítiques d'igualtat de gènere.

Elisava Party Elisava Party és un grup d'estudiants que organitza festes, reunions i altres esdeveniments.

Elisava Run Club Grup de running format per estudiants que es reuneixen setmanalment als voltants d'Elisava per córrer.

Uniraid Uniraid és un rally universitari solidari que recorre la ruta de l'antic Paris-Dakar. L'escola patrocina diversos equips d'estudiants que participen a Uniraid.



Pla d'Acció Tutorial Tindràs un/a tutor/a o mentor/a de l'equip pedagògic que farà un acompanyament educatiu i personal a través de sessions personals periòdiques, durant els quatre cursos del grau.

Fem adaptacions curriculars per a estudiants:

- ↳ Amb aspectes de caràcter personal / familiar sobrevinguts
- ↳ Amb necessitats educatives especials
- ↳ Esportistes d'alt rendiment

Suport emocional Cuidem el benestar personal de l'alumnat oferint acompanyament en sessions individuals gratuïtes per part d'una psicòloga.



Principals vies d'accés

Podeu accedir als estudis de Grau d'Elisava a través d'una de les vies següents:

- ↳ Batxillerat i PAU
- ↳ Cicles Formatius de Grau Superior (consulta al nostre web tots els reconeixements de crèdits que tenim)
- ↳ Altres estudis universitaris

Preinscripció universitària

Elisava és un centre federat a la Universitat de Vic — Universitat Central de Catalunya (UVic-UCC) i, per tant, la preinscripció universitària es fa a través del portal de preinscripció de la Generalitat de Catalunya en dues convocatòries: juny i setembre.

Consulta les dates per al proper curs a accsuniversitat.gencat.cat.

Una vegada hagis rebut la confirmació de la teva admissió per part de la Generalitat de Catalunya, hauràs de fer la matrícula de forma online o presencial a Elisava.



Finançament

T'oferim tres modalitats de pagament:

- ↳ Pagament únic
- ↳ Pagament fraccionat en 3 quotes
- ↳ Pagament inicial i 10 quotes mensuals

Beques Elisava

↳ Beques Talent amb Criteri Econòmic
Ofereix 5 beques del 50% que reconeixen la motivació i la vocació pel disseny tenint en compte criteris econòmics. La beca s'atorga durant els 4 anys del grau si es manté un bon nivell acadèmic a Elisava.

↳ Beques Excel·lència
A més, ofereix 3 beques del 10% sense tenir en compte criteris econòmics. La beca només s'atorga el primer any del grau.

↳ Beques de col·laboració
Pràctiques remunerades a diversos departaments i tallers d'Elisava, a partir del tercer curs. Aquestes places es convoquen anualment.

Altres Beques

Pots accedir a altres beques que ofereix l'Estat. Consulta la pàgina web del Ministeri d'Educació i Formació Professional i/o la pàgina web de la Generalitat de Catalunya (AGAUR).

Pots consultar l'apartat Beques i Ajuts de la Universitat de Vic — Universitat Central de Catalunya (UVic-UCC).

Bonificacions

- ↳ Família Nombrosa General / Especial: 5%
- ↳ Família Monoparental General / Especial: 5%
- ↳ Matrícula Honor Batxillerat / Premi Extraordinari: 10%

* Per a veure més bonificacions, consulta el nostre web.

Més informació

Si vols rebre més informació, visitar l'escola o venir a les Jornades de Portes Obertes, no dubtis en reservar a través del nostre web o enviant un correu a grau@elisava.net.

Elisava Alumni

Elisava Alumni és la comunitat d'antics alumnes d'Elisava. Des de fa 15 anys, Elisava Alumni connecta estudiants actuals i antics, professorat, empreses, universitats i societat en general amb l'objectiu de promoure'n el desenvolupament professional i personal a través del foment del networking, la difusió de coneixement i l'impuls d'oportunitats professionals (elisavalumni.com).

Alguns Alumni que han marcat l'escola:



Pau García & Marta Handenawer
Domestic Data Streamers



Emili Padrós
Emiliana Design



Gerard Sanmartí
La Granja



Verónica Fuerte
Hey Studio



Alex Trochut



Albert Romagosa



Marta Cerdà



Gonzalo Milà



Guillermo Santomá



Javier Mariscal



Júlia Esqué



Isabel López Vilalta



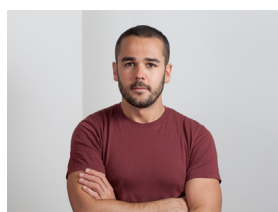
Borja Martínez
LoSiento



David Ruiz
Ruiz+Company



Lucía Castro & Iris Tàrraga
P.A.R



Pablo Figuera
Goula Figuera



Raúl Arribas
& Gonzalo Sánchez
Kiwi Bravo



Juan & Alejandro Mingarro
Brosmind



Curro Claret



Octavi Serra



Xavier Roca
Run Design

Facultat de Disseny i Enginyeria de Barcelona

La Rambla 30–32 08002 Barcelona
T(+34)933174715